

Брачна структура становништва Србије 2011

Биљана Станковић

Центар за демографска истраживања
Института друштвених наука



Брачни статус у Попису 2011

17. БРАЧНИ СТАТУС

- 1 Неожењен/неудата
- 2 Ожењен/удата (живе заједно) → питање 19.
- 3 Ожењен/удата (не живе заједно)
- 4 Удовац/удовица
- 5 Разведен/разведена

18. ДА ЛИ ЛИЦЕ ЖИВИ У ВАНБРАЧНОЈ ЗАЈЕДНИЦИ

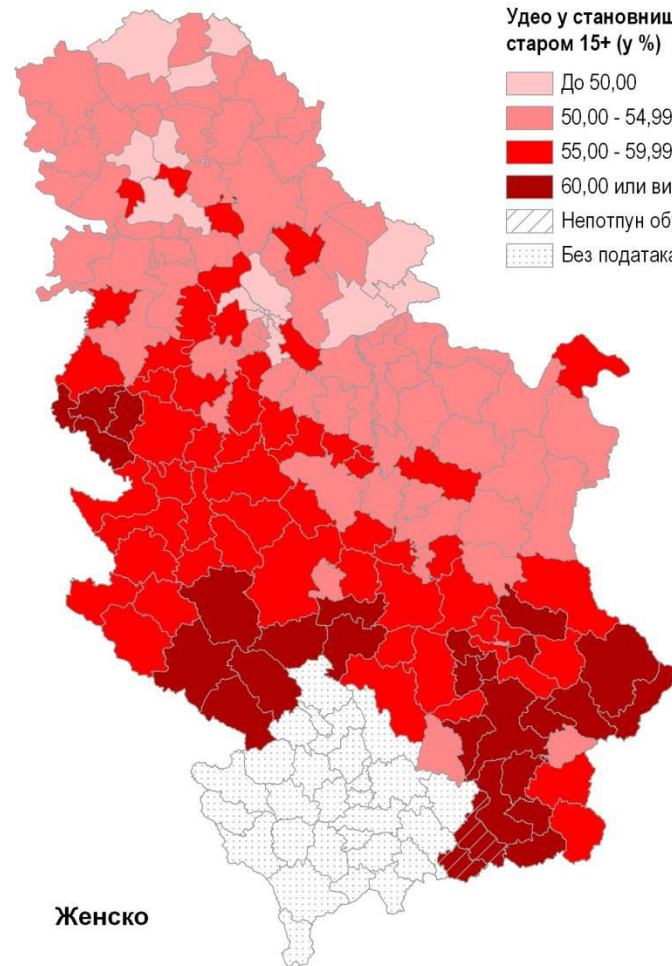
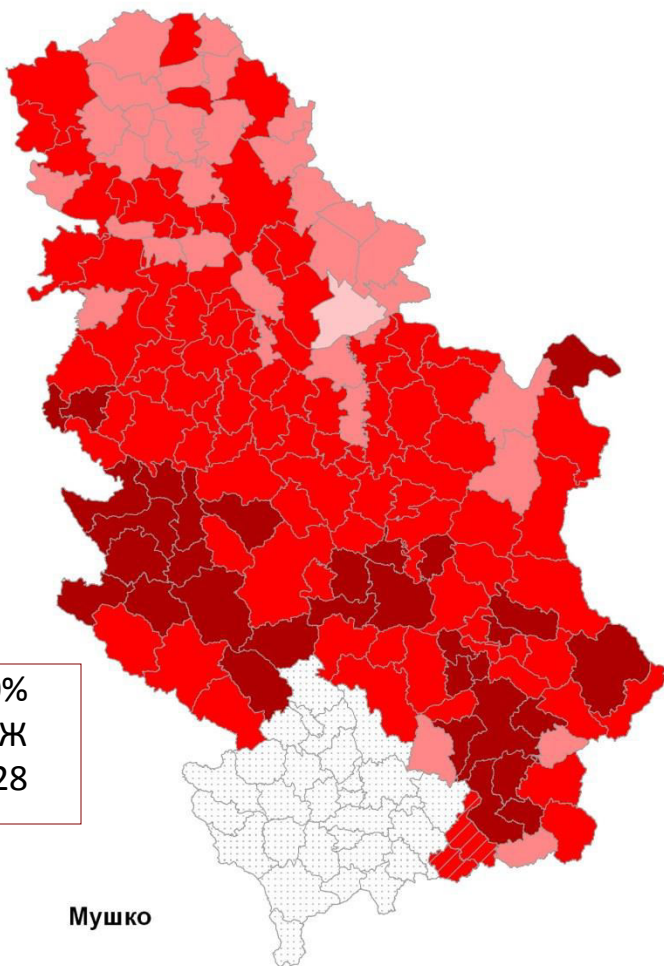
- 1 Да
- 2 Не

Брачна структура становништва старог 15 или више год. Република Србија, 2002. и 2011.

Брачни статус	2002	2011	2002	2011
	Број становника		Структура (%)	
Укупно	6321231	6161584	100.0	100.0
Неожењени/неудате	1540743	1719959	24.4	27.9
Ожењени/удате	3820251	3396240	60.4	55.1
Удовци/удовице	684089	716843	10.8	11.6
Разведени/разведене	252793	303970	4.0	4.9

Напомена: Разлика до укупно представља број лица непознатог брачног статуса

Удео лица у браку, по полу, 2011.



Удео у становништву
 старом 15+ (у %)

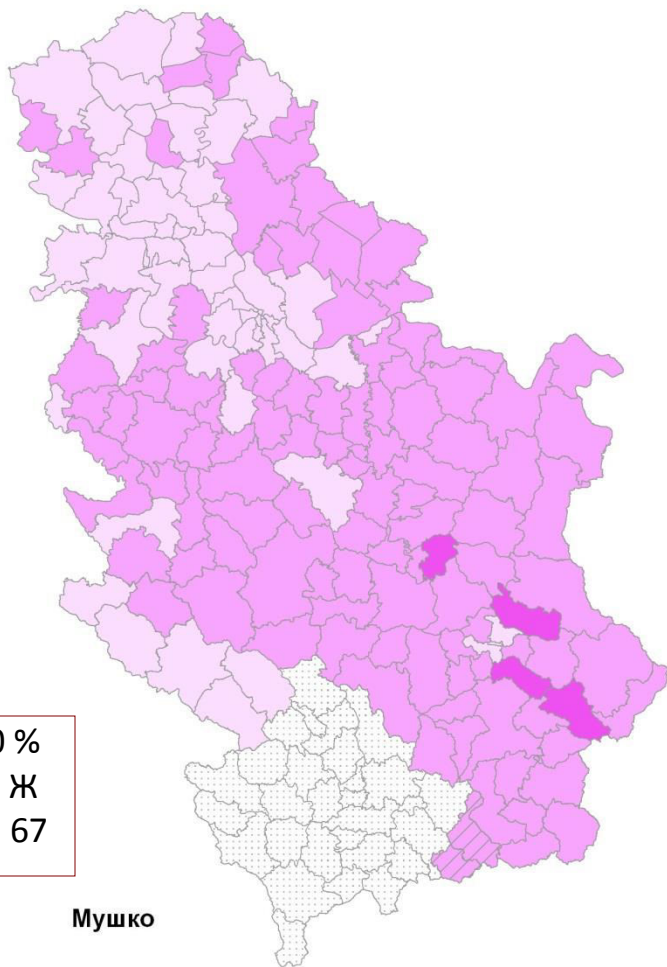
- До 50,00
- 50,00 - 54,99
- 55,00 - 59,99
- 60,00 или више
- Непотпун обухват
- Без података

До 50 % +60%			
М	Ж	М	Ж
1	17	32	28

Мушко

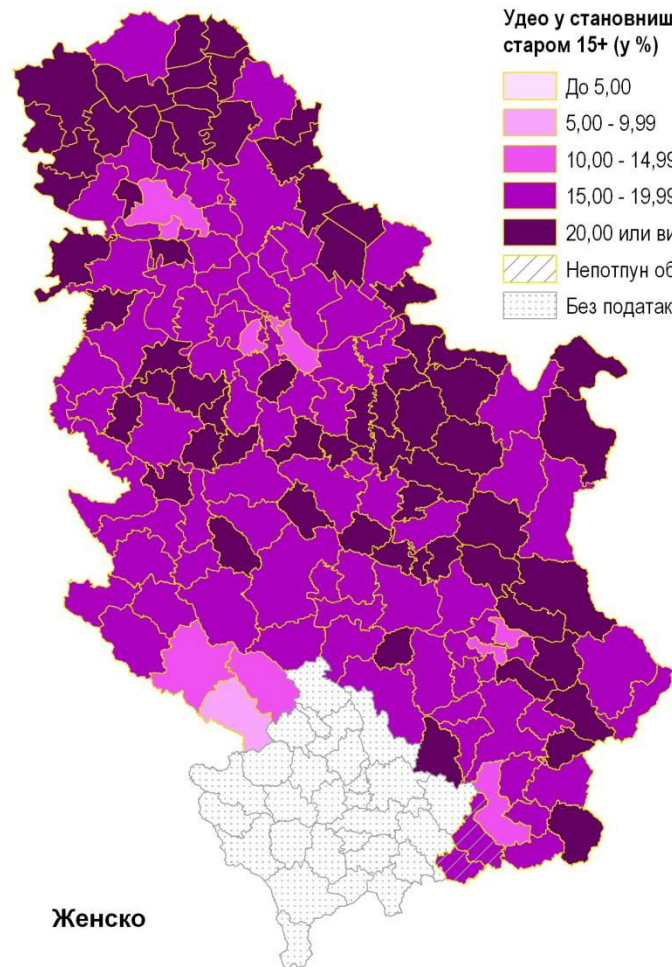
Женско

Удео обудовелих лица, по полу, 2011.



-10 %	+20 %
М Ж	М Ж
164 1	- 67

Мушко

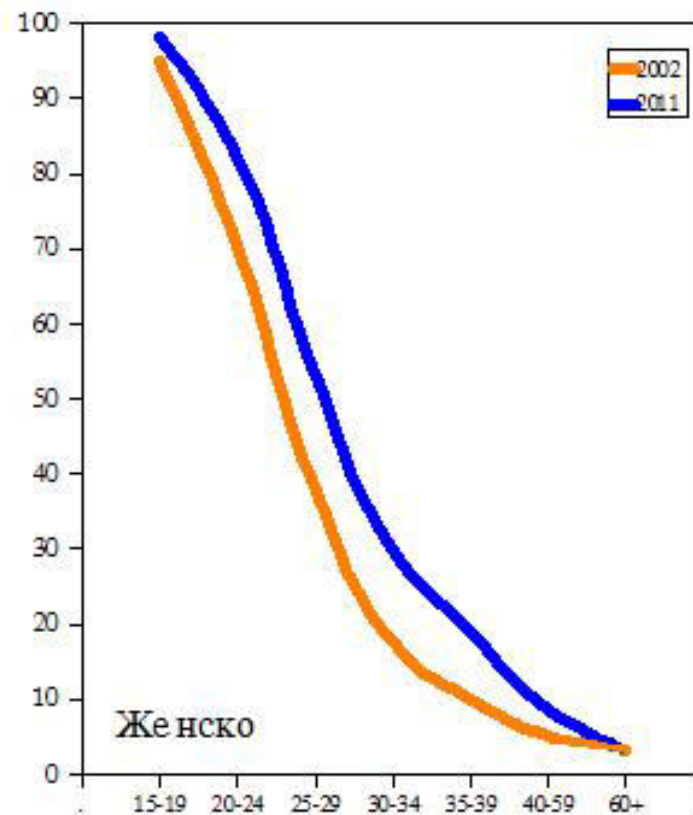
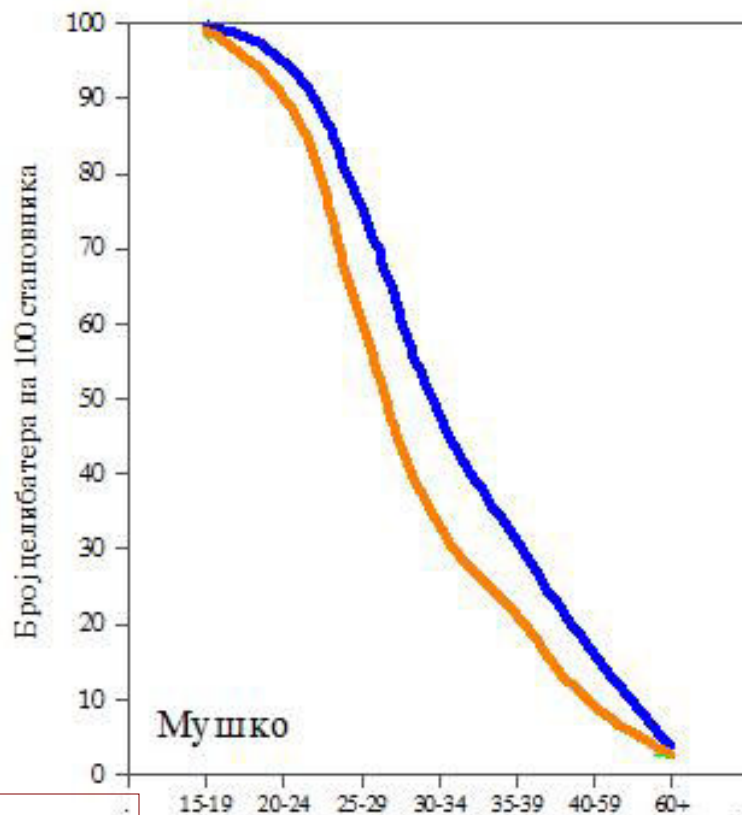


Женско

Удео у становништву
 старом 15+ (у %)

- До 5,00
- 5,00 - 9,99
- 10,00 - 14,99
- 15,00 - 19,99
- 20,00 или више
- Непотпун обухват
- Без података

Удео лица која нису склапала брак, по полу и старости Република Србија, 2002. и 2011.



35-39

М Ж

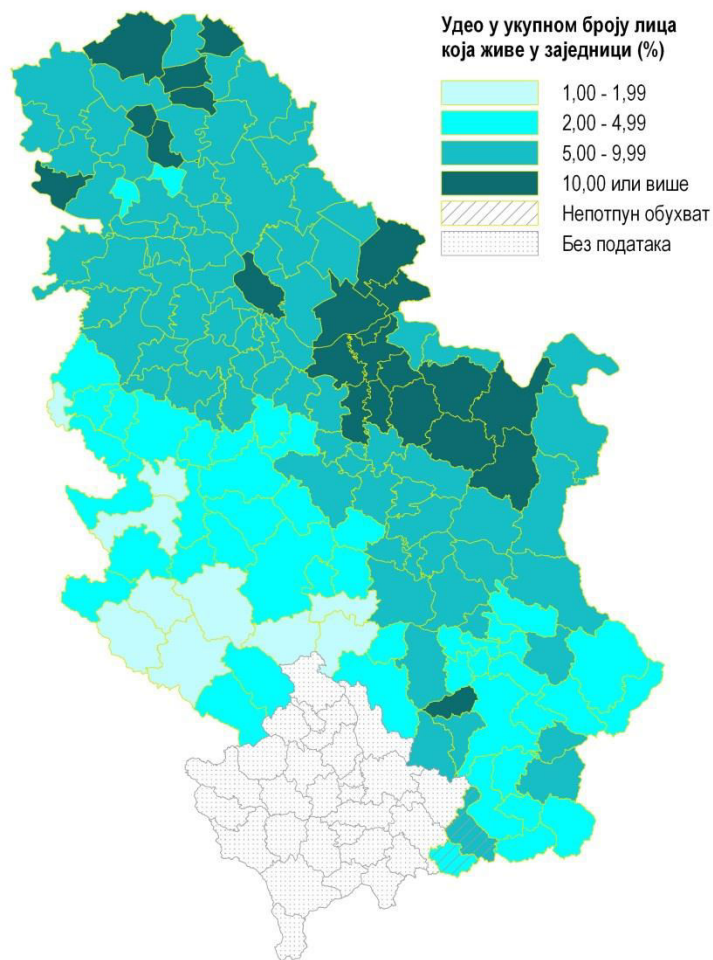
2002: 21,3% 10,0%

2011: 31,1% 19,0%

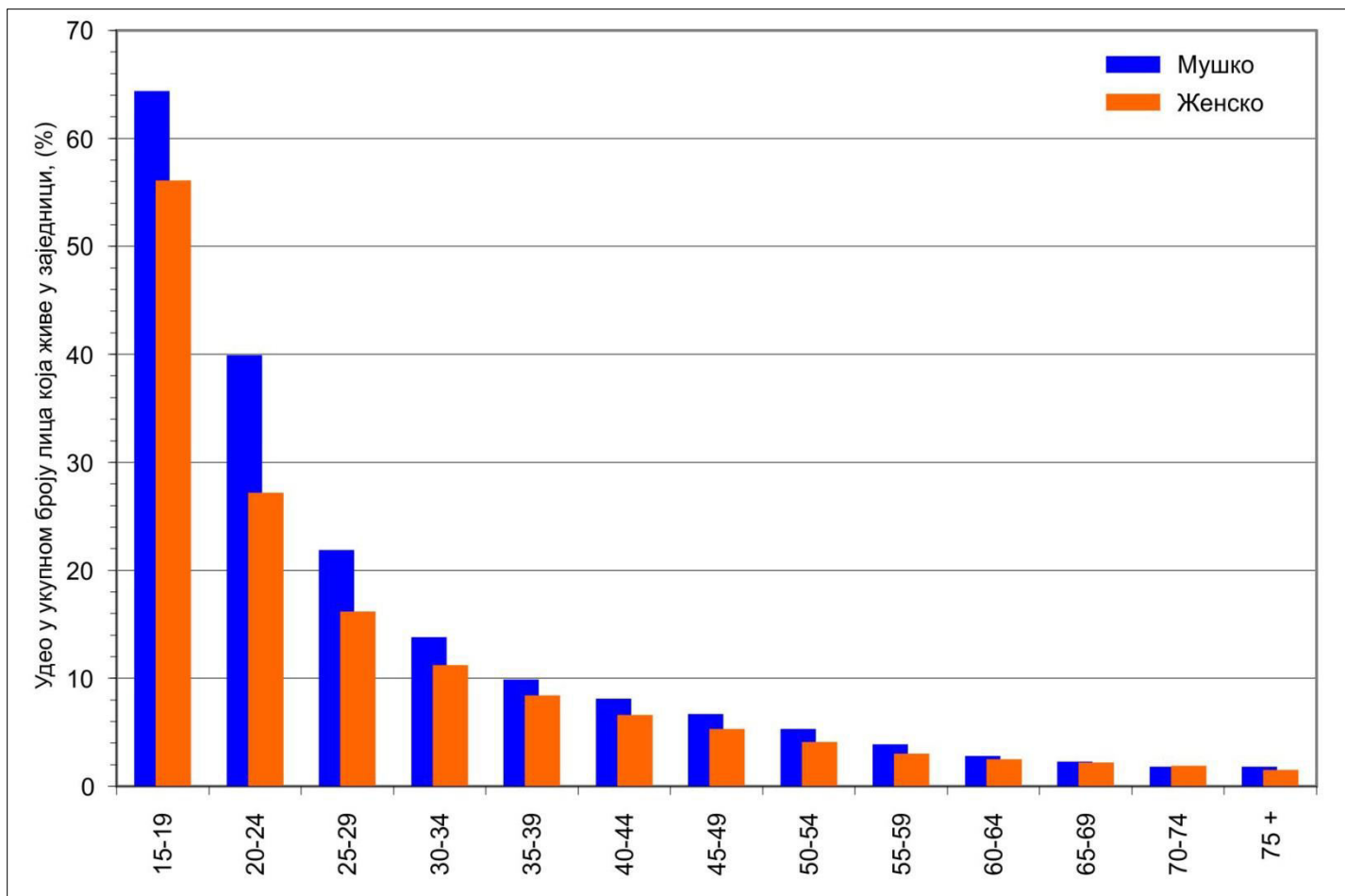
Лица у ванбрачној заједници, по полу и по типу насеља Република Србија, 2011

Свега	236063	3,8 %
Мушко	117893	4,0 %
Женско	118170	3,7 %
Градска	148268	4,1 %
Остала	87795	3,5 %

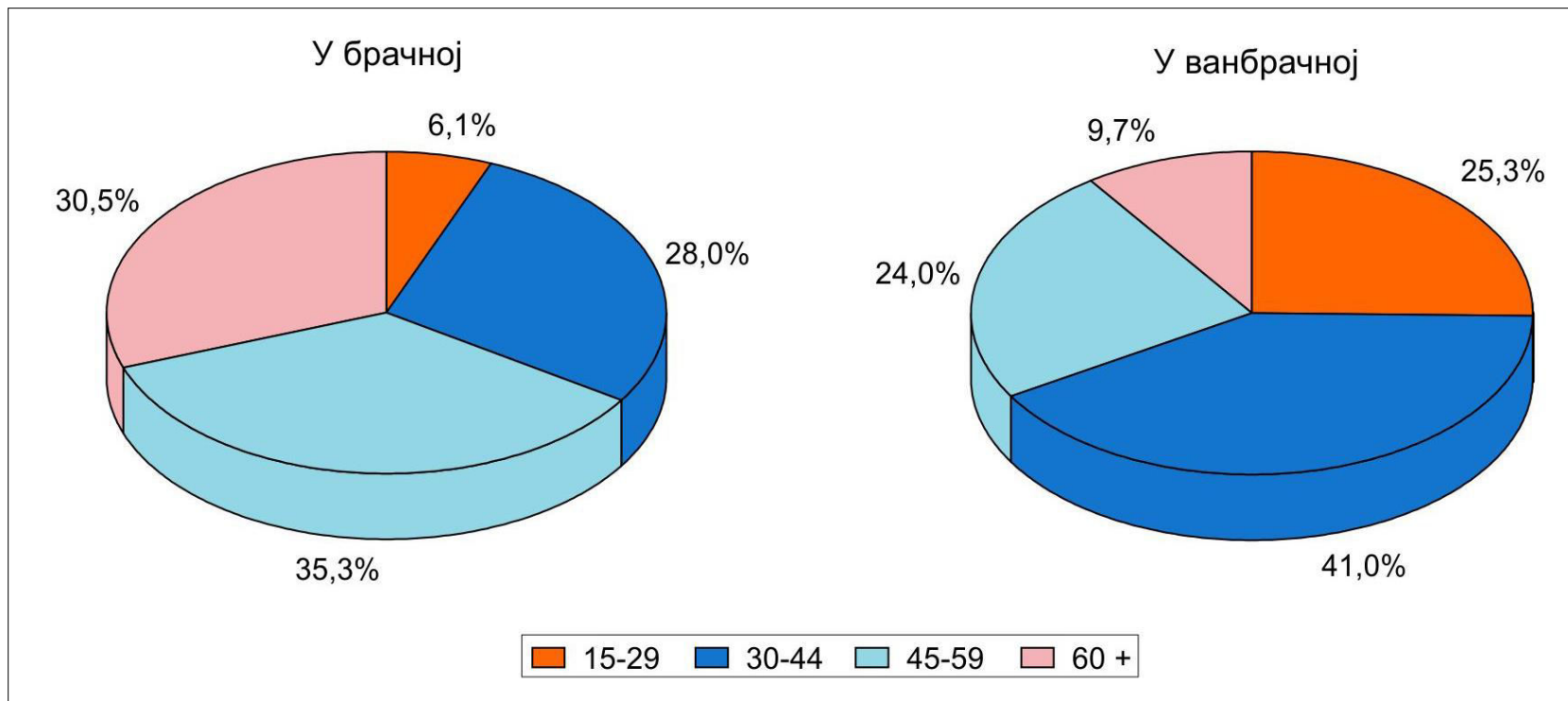
Удео лица у ванбрачној заједници у укупном броју лица која живе у заједници, 2011



Удео лица у ванбрачној заједници у укупном броју лица која живе у заједници, по полу и старости, 2011.



Старосна структура лица која живе у заједници, по врсти заједнице, 2011.



Породице ванбрачних парова са децом или без деце, по типу насеља, 2011.

Тип породице	Свега	Градска	Остала	Свега	Градска	Остала
	број			удео у укупном %		
Број породица						
Укупно	116914	73391	43523	5,5	5,8	5,0
Ванбрачни пар без деце	48943	32653	16290	2,3	2,6	1,9
Ванбрачни пар са децом	67971	40738	27233	3,2	3,2	3,1
Број чланова породице						
Укупно	353799	217065	136734	5,7	5,9	5,4
Ванбрачни пар без деце	97886	65306	32580	1,6	1,8	1,3
Ванбрачни пар са децом	255913	151759	104154	4,1	4,1	4,1