

Завршна конференција о Попису становништва, домаћинства и станова 2011. у Републици Србији
Тара, 18-20.06.2014.

ОБРАЗОВНИ ПОТЕНЦИЈАЛ ГРАДСКОГ СТАНОВНИШТВА У СРБИЈИ



Мср Власта Кокотовић
Географски институт “Јован Цвијић”, САНУ

Образовни потенцијал?

ниво образованости популације – развојни потенцијал неког простора

стечено образовање - школска спрема (удео становништва са непотпуним примарним образовањем, удео становништва са секундарним образовањем и удео становништва са терцијарним образовањем)

Синтетички показатељ – Индекс образовног потенцијала (Io)
(Нејашмић, 2007)

Градска насеља

анализирано 210 насеља (178+31)

примењена класификација насеља по популационој величини
(Волгеник, 1961)

Градска насеља у Србији

(*није укључен простор Косова и Метохије)

до 2000 становника – 31 насеље

од 2001-5000 становника – 46 насеља

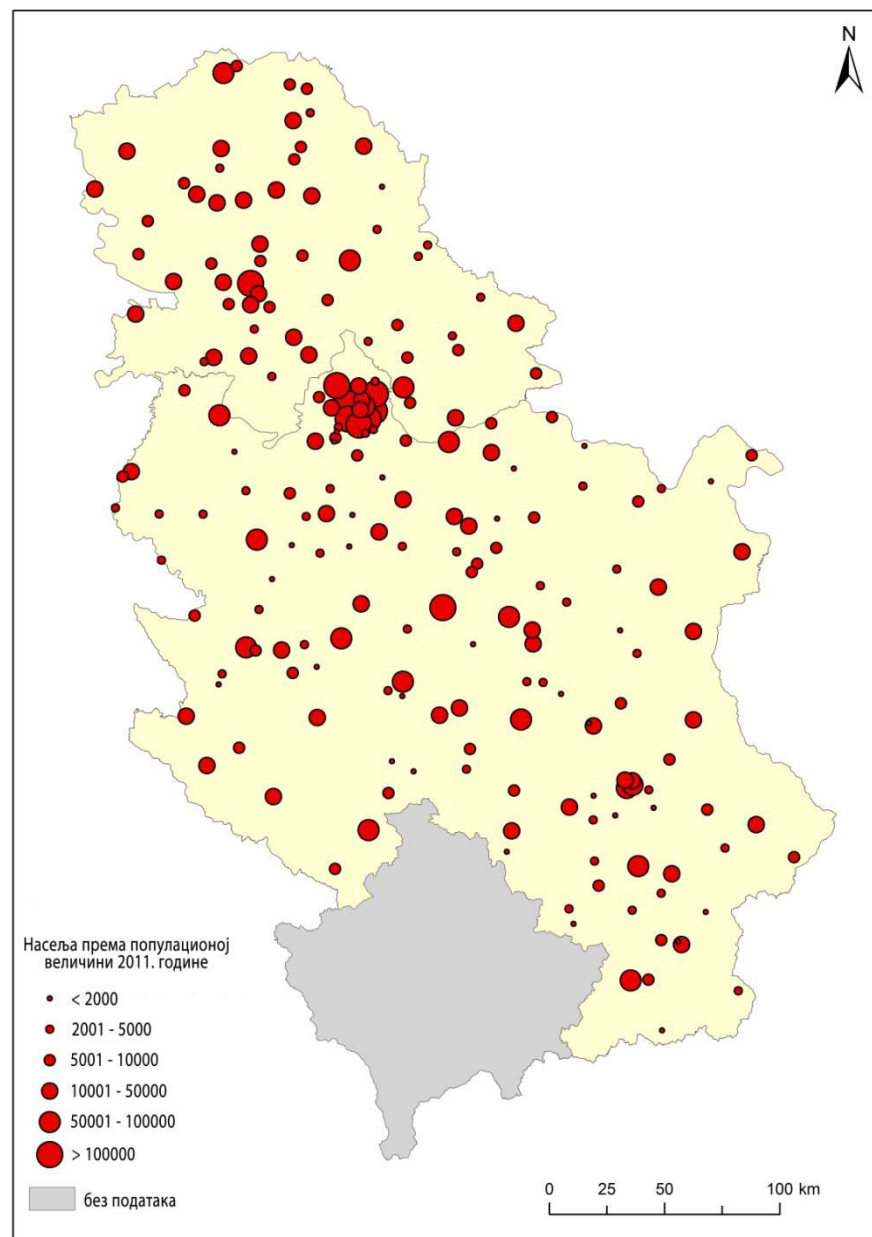
од 5001-10000 становника – 49 насеља

од 10001-50000 становника – 54 насеља

Од 50001-100000 становника – 16 насеља

Више од 100000 становника – 9 насеља

ГРАДСКА НАСЕЉА У РЕПУБЛИЦИ СРБИЈИ



Школска спрема, 2011.



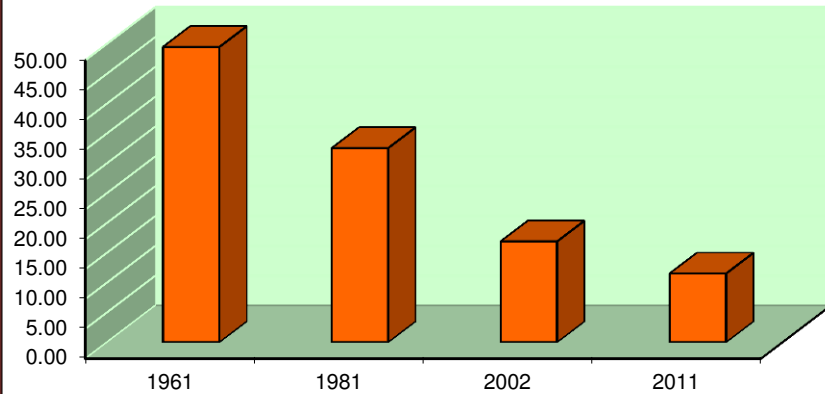
Табела 1. – Укупно становништво старо 15+ (%), према школској спреми, према Попису 2011. год

	Без школе	Са непотпуним образовањем	Основна школа	Средња школа	Виша и висока школа
Република Србија	2.7	11	20.7	48.9	16.2
Градска насеља према популационој величини					
< 2000	3.5	11.5	22	51	11.5
2001-5000	2.4	8.9	21.1	53.8	13.2
5001-10000	2.3	9.5	22.1	53.1	12.5
10001-50000	1.9	7.3	19	54.3	16.9
50001-100000	1.5	5.4	16.8	53.2	22.5
>100000	0.9	3.11	12	51	30

Извор: Републички завод за статистику, Београд, 2012.

Градска насеља до 2000 становника

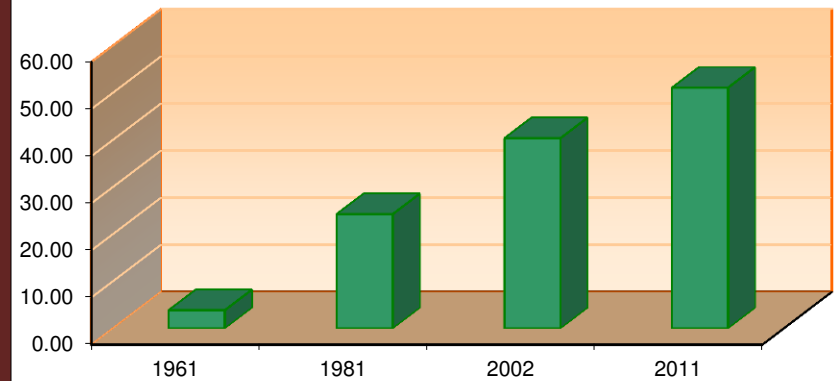
Удео становништва старог 15+, са непотпуним образовањем



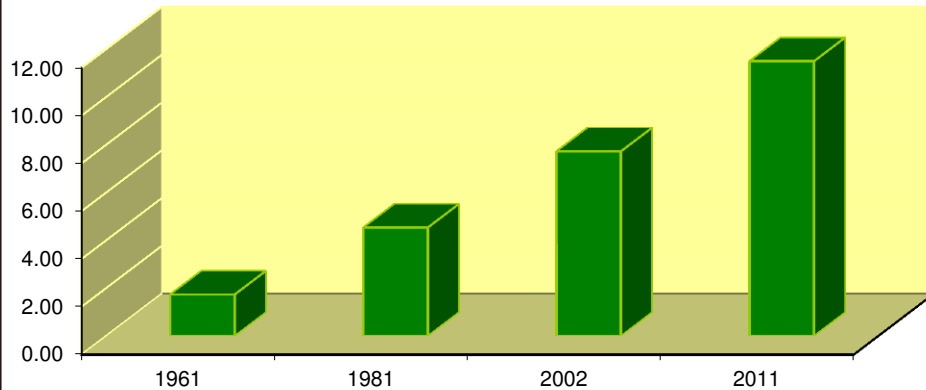
Боговина, Брза Паланка, Нова Црња



Удео становништва старог 15+, са стеченим секундарним образовањем



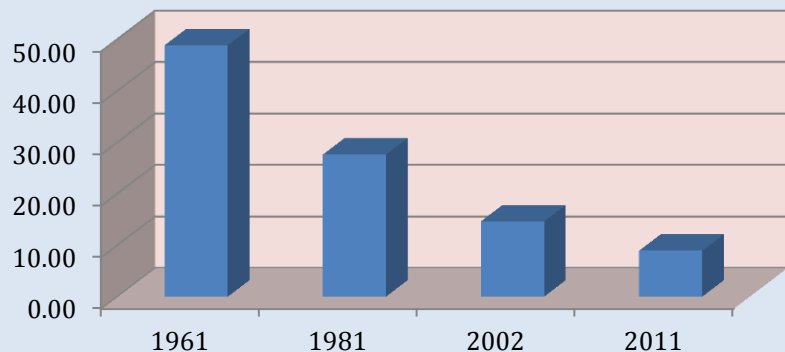
Удео становништва старог 15+, са стеченим терцијарним образовањем



Сопот, Јошаничка бања, Златибор

Насеља од 2001-5000 становника

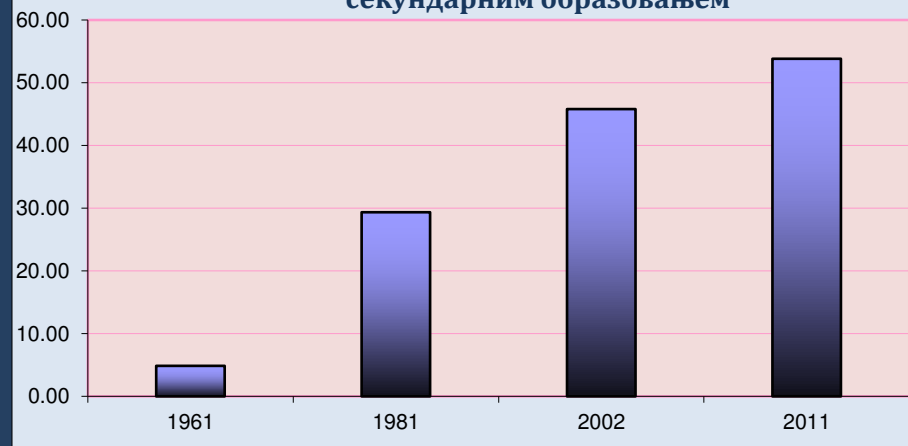
Удео становништва старог 15+, са непотпуним образовањем



Грделица, Бојник, Мали Иђош



Удео становништва старог 15+, са стеченим секундарним образовањем



Удео становништва старог 15+, са стеченим терцијарним образовањем

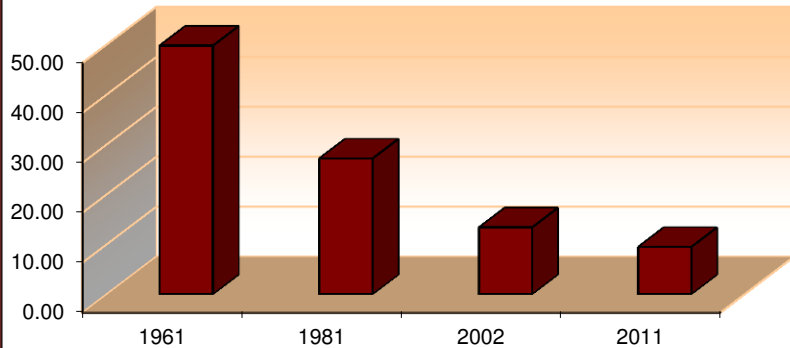


Брус, Босилеград, Деспотовац



Насеља од 5001-10000

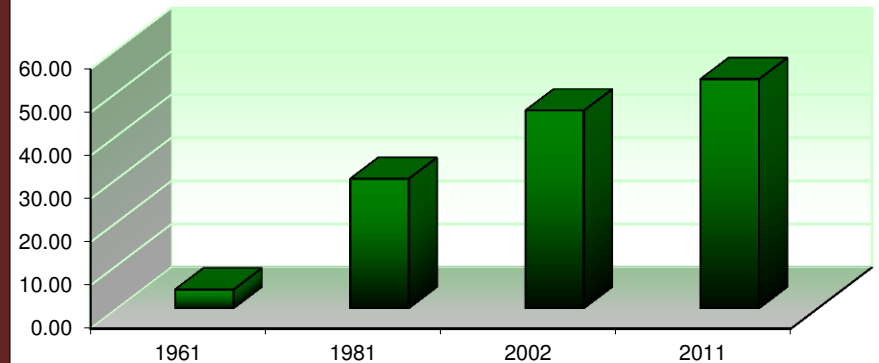
Удео становништва старог 15+, са непотпуним стеченим образовањем



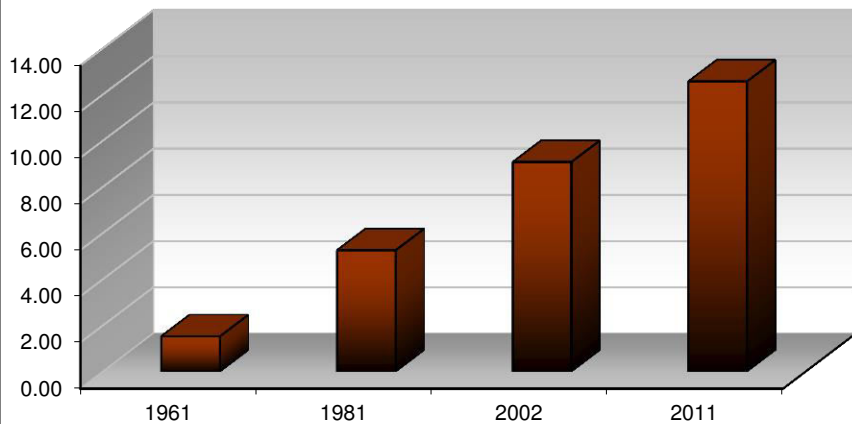
Лапово, Врањска бања, Мол



Удео становништва старог 15+, са стеченим секундарним образовањем



Удео становништва старог 15+, са стеченим терцијарним образовањем

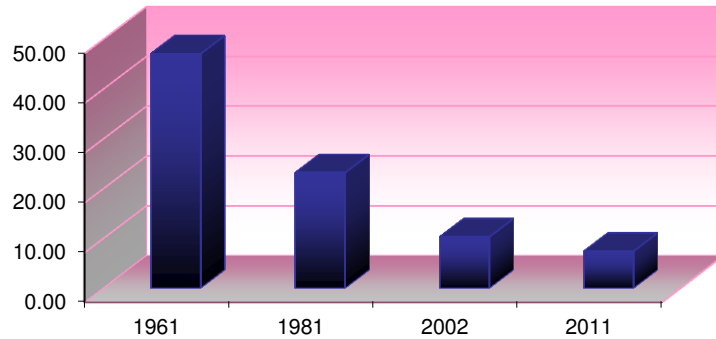


Кладово, Сокобања, Димитровград,
Сремски Карловци, Бела Црква



Насеља 10001-50000

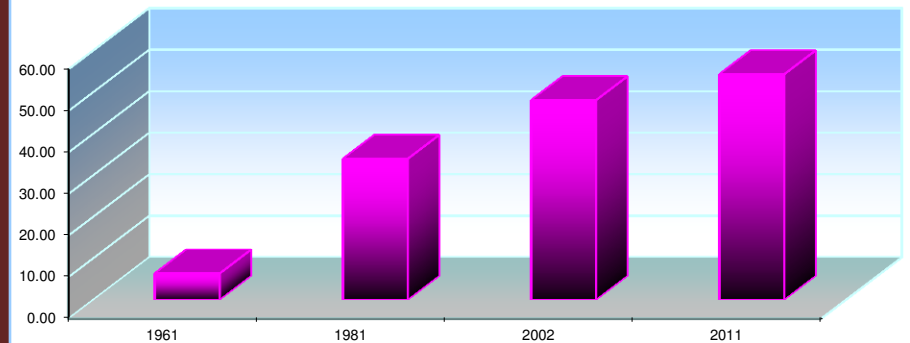
Удео становништва старог 15+, са непотпуним образовањем



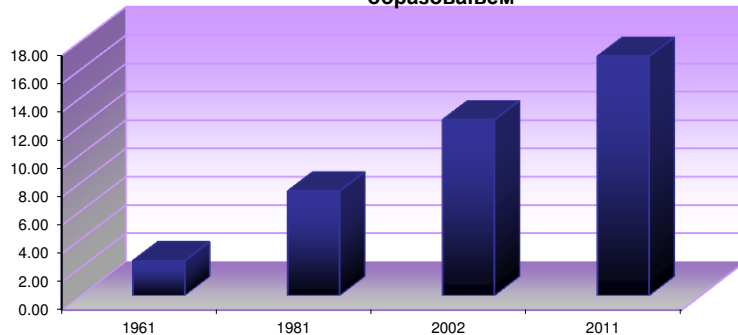
Књажевац, Пожаревац, Србобран



Удео становништва старог 15+, са стеченим секундарним образовањем



Удео становништва старог 15+, са стеченим терцијарним образовањем

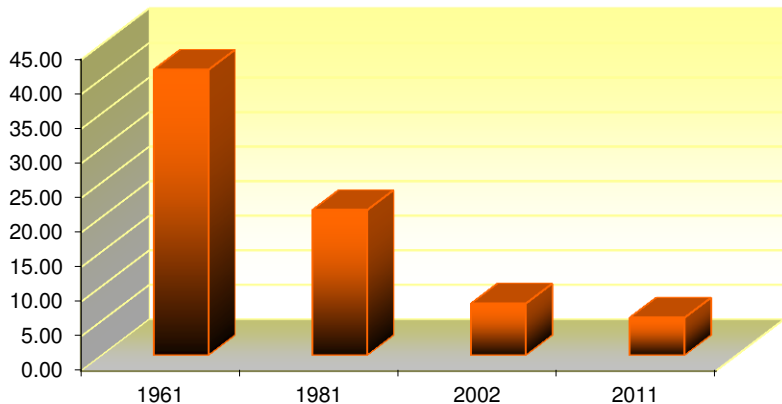


Лозница, Неготин, Сјеница



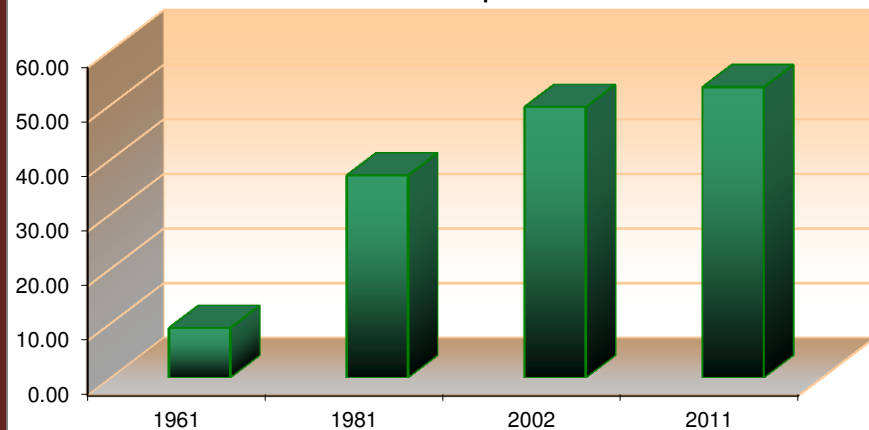
насеља од 50001-100000

Удео становништва старог 15+, са непотпуним образовањем

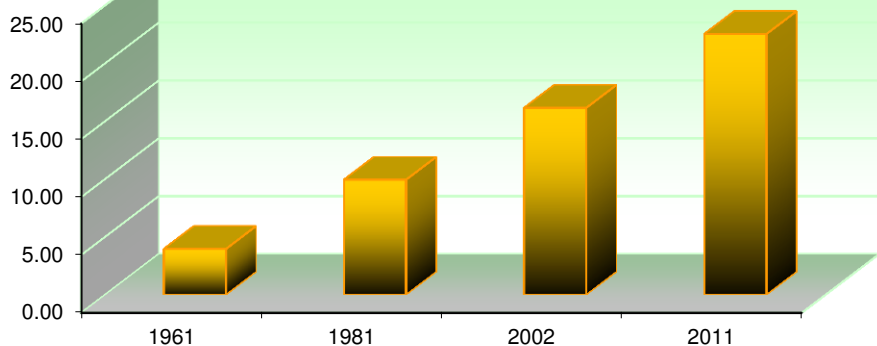


← Врање, Лесковац, Зрењанин

Удео становништва старог 15+, са стеченим секундарним образовањем



Удео становништва старог 15+, са стеченим терцијарним образовањем



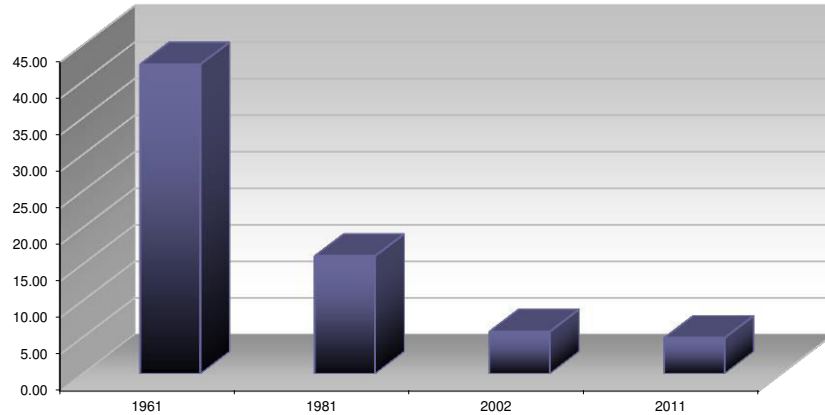
← Крушевац, Ужице, Јагодина

Насеља са више од 100000 становника

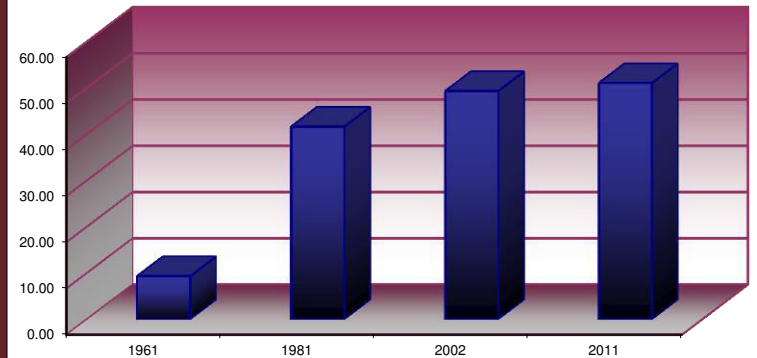
Крагујевац, Земун



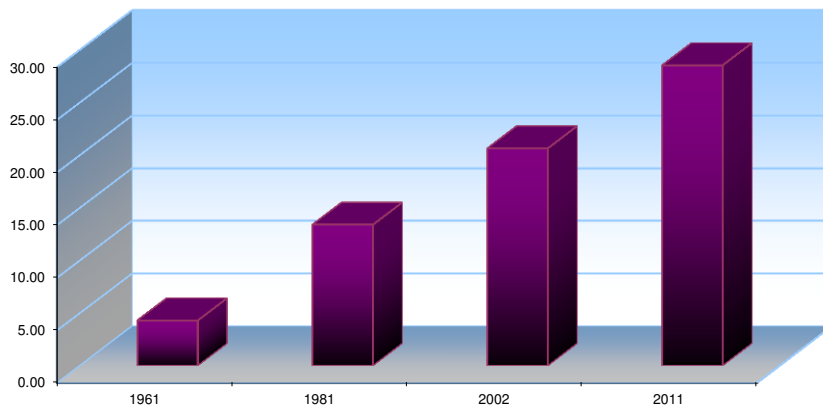
Удео становништва старог 15+, са непотпуним примарним образовањем



Удео становништва старог 15+, са стеченим секундарним образовањем



Удео становништва старог 15+, са стеченим терцијарним образовањем



Образовни потенцијал

- Потреба за увођењем и коришћењем синтетичких показатеља
- Синтетички показатељ - Индекс демографског потенцијала I_d

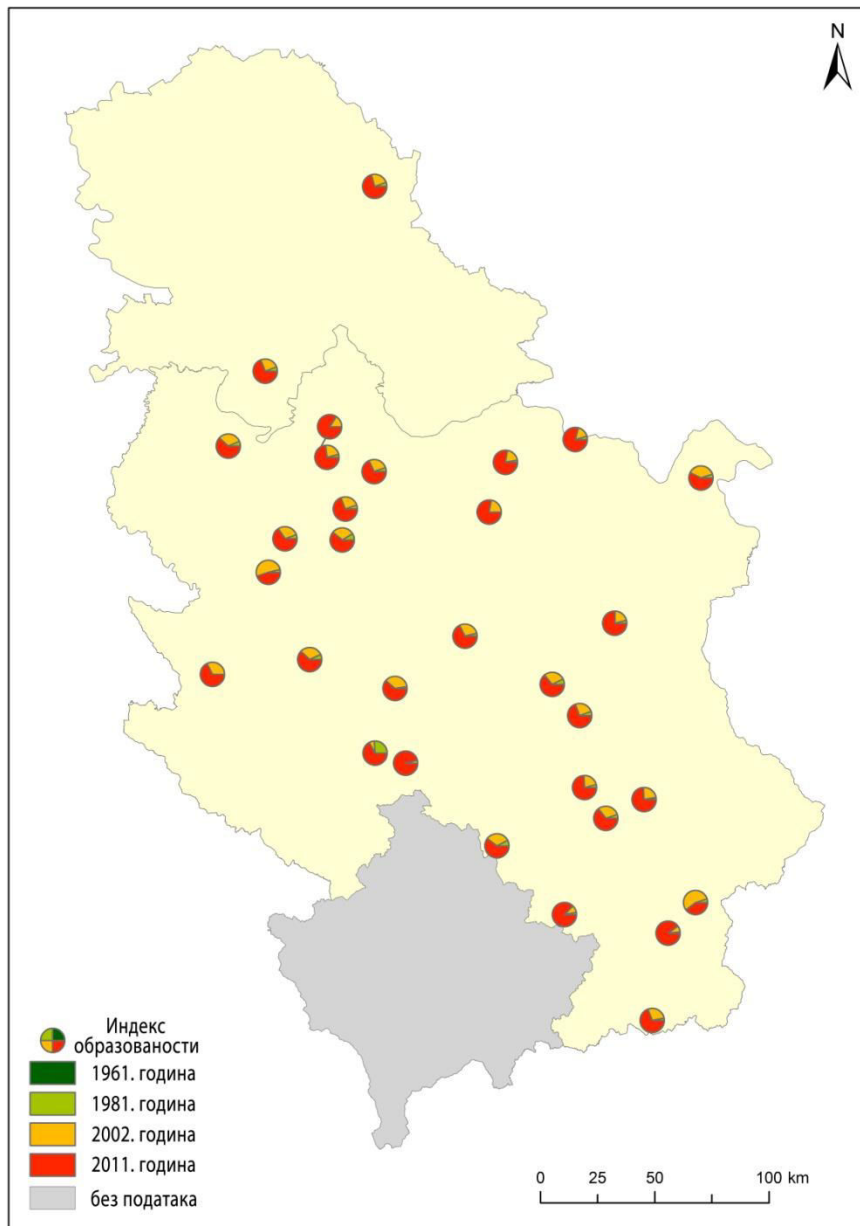
(Нејашмић, Мишетић, 2007.)

индекс образованости

$$I_0 = \frac{O_{II} \cdot O_{III}}{< O_I \cdot 10}$$



ГРАДСКА НАСЕЉА ПРЕМА ПОПУЛАЦИОНОЈ ВЕЛИЧИНИ, до 2000 становника



Индекс образованости

1961 – 1.67

1981 – 45.3

2002 – 305.1

2011 – 798.2

Црна Трава је једино насеље у коме је забележен пад вредности индекса!

Индекс образованости

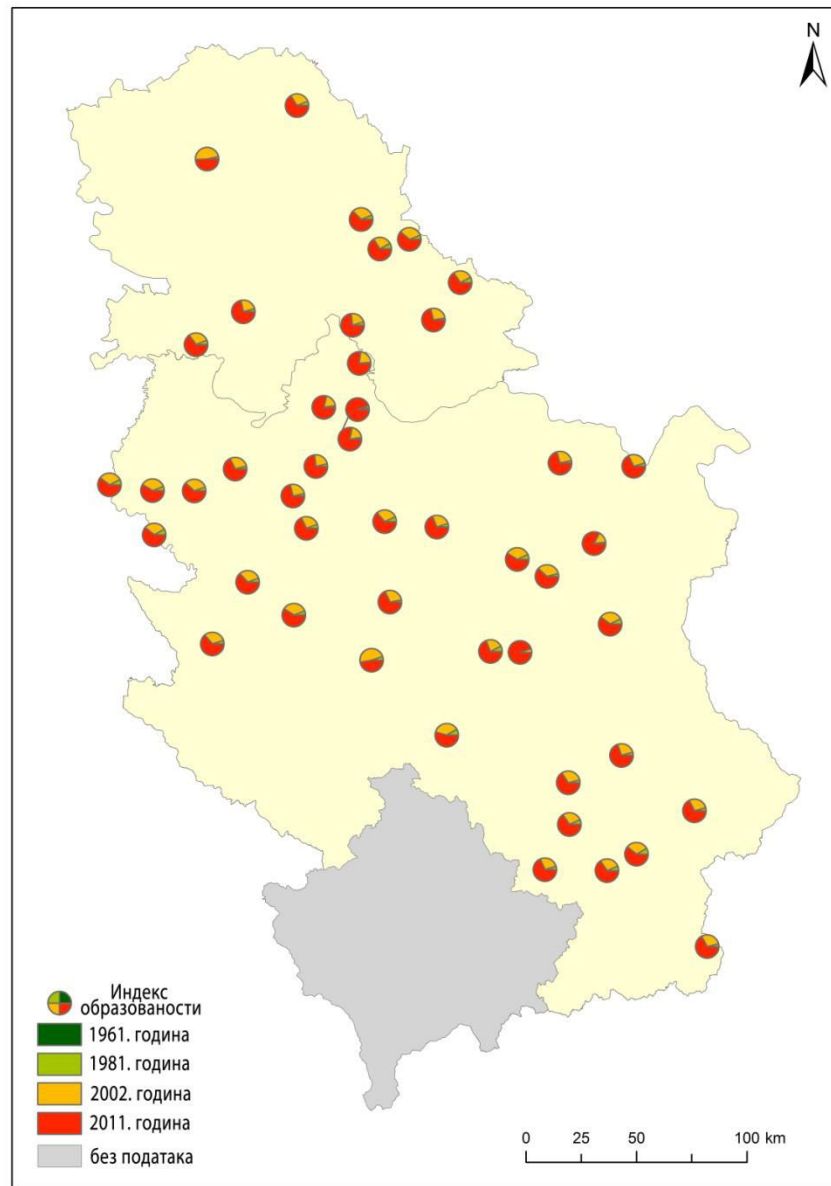
1961 – 2.6

1981 – 78.4

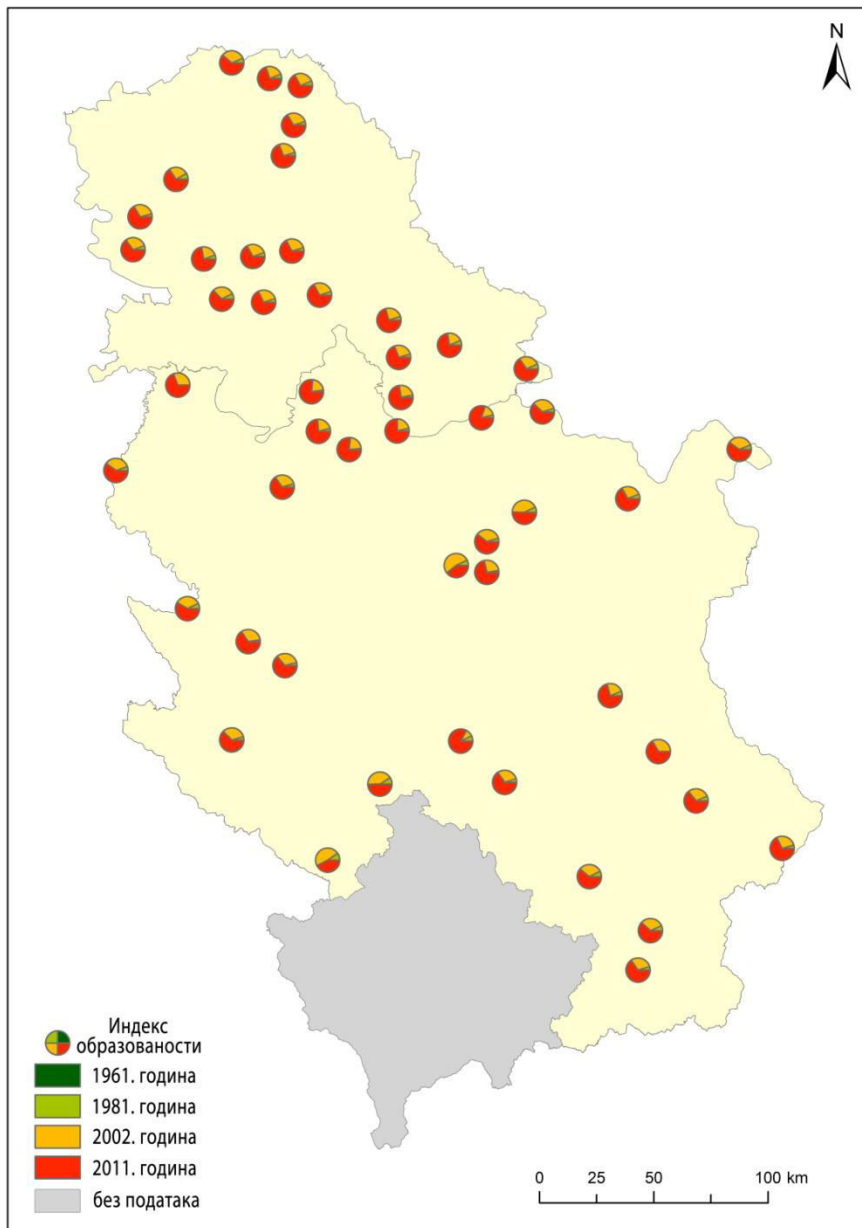
2002 – 415.2

2011 – 969.4

ГРАДСКА НАСЕЉА ПРЕМА ПОПУЛАЦИОНОЈ ВЕЛИЧИНИ, од 2000 до 5000 становника



ГРАДСКА НАСЕЉА ПРЕМА ПОПУЛАЦИОНОЈ ВЕЛИЧИНИ, од 5000 до 10000 становника



Индекс образованости

1961 – 2

1981 – 68.8

2002 – 375.8

2011 - 855

Индекс образованости

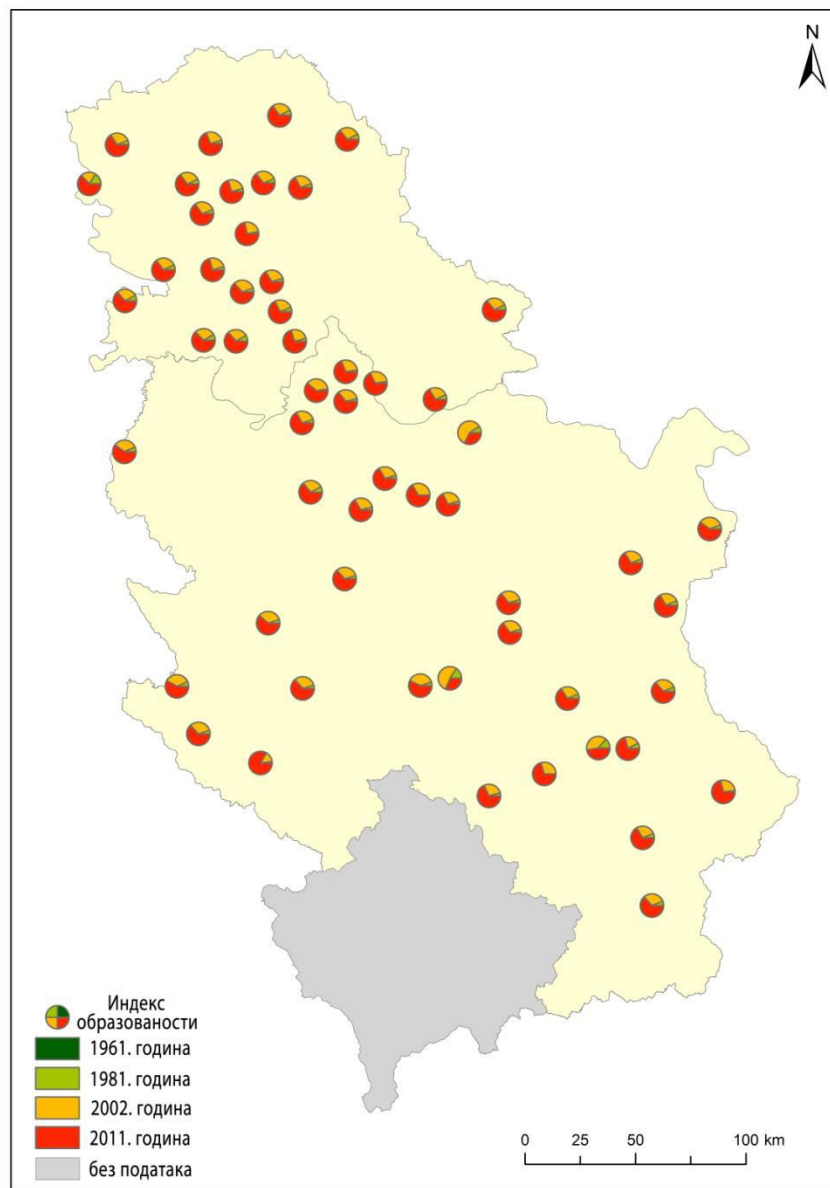
1961 – 5.6

1981 – 143.8

2002 – 863.4

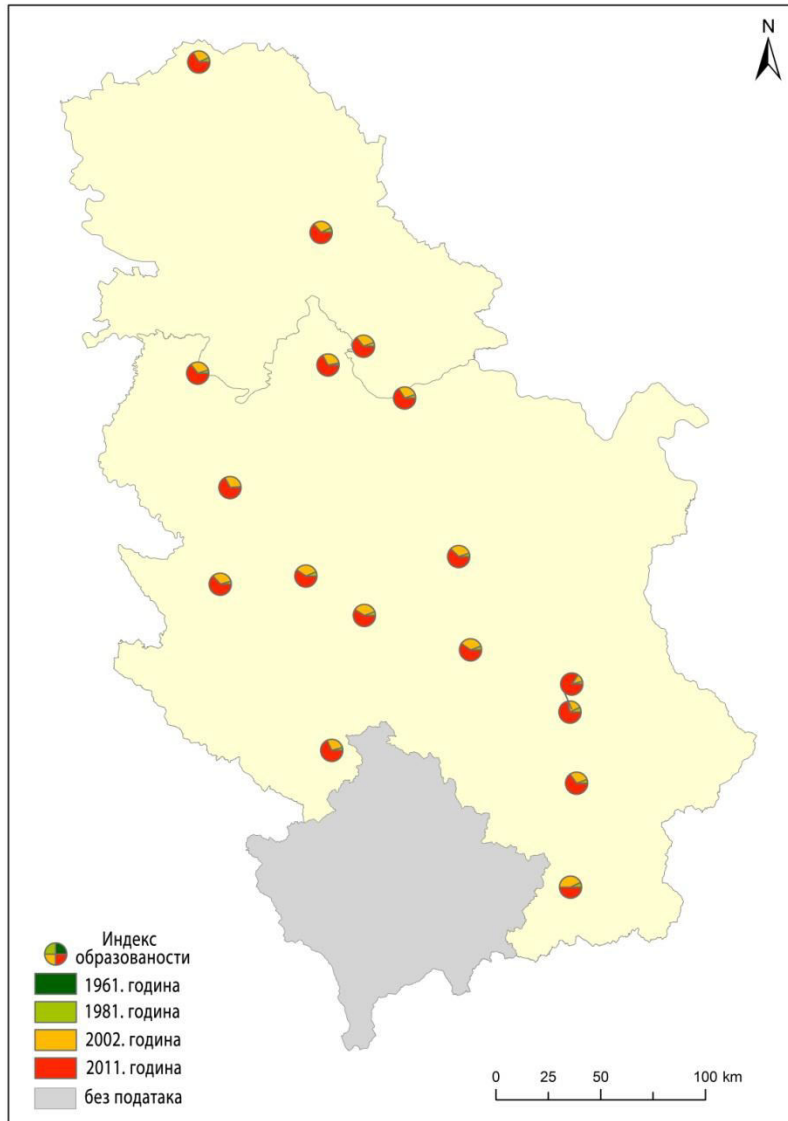
2011 – 1827.4

ГРАДСКА НАСЕЉА ПРЕМА ПОПУЛАЦИОНОЈ ВЕЛИЧИНИ, од 10000 до 50000 становника



Индекс образованости

ГРАДСКА НАСЕЉА ПРЕМА ПОПУЛАЦИОНОЈ ВЕЛИЧИНИ, од 50000 до 100000 становника



1961 – 12.1

1981 – 213.4

2002 – 1399.7

2011 – 3201.8

Индекс образованости

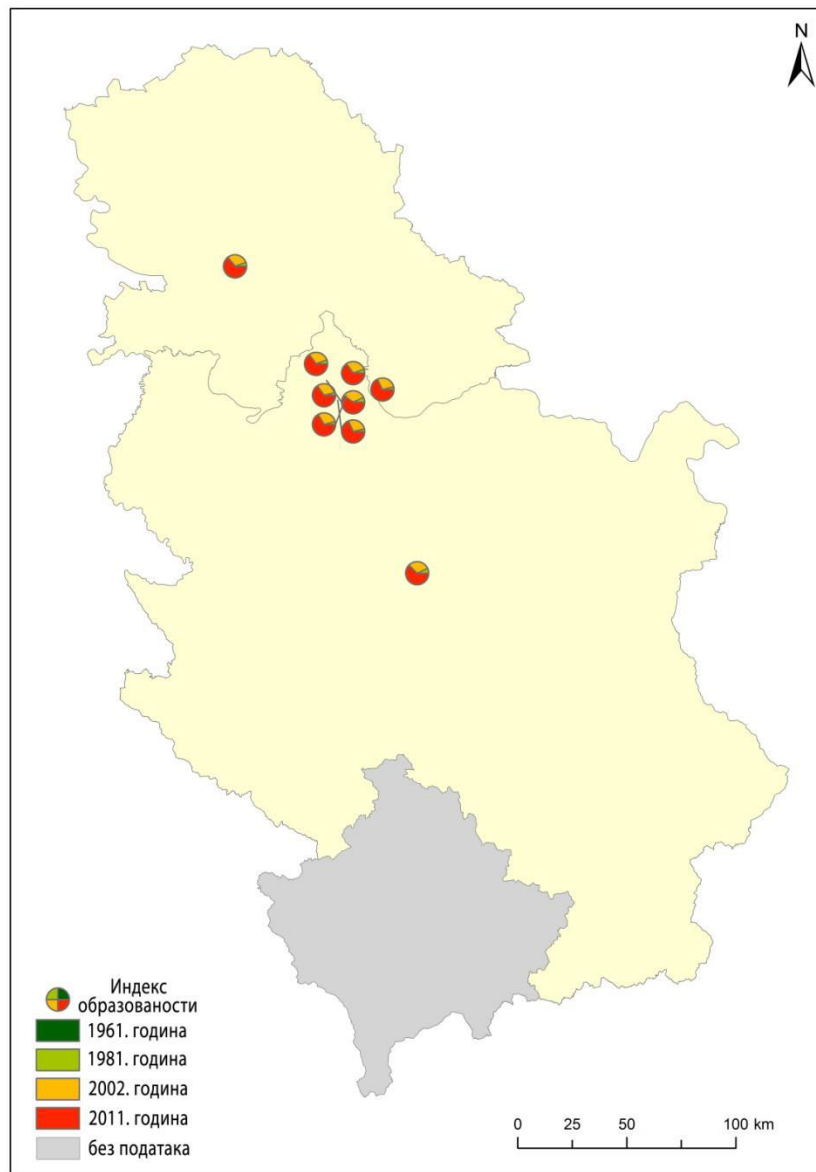
1961 – 11.6

1981 – 404.6

2002 – 2450.8

2011 – 5190.2

ГРАДСКА НАСЕЉА ПРЕМА ПОПУЛАЦИОНОЈ ВЕЛИЧИНИ, више од 100000 становника



Уместо закључка

- ✓ Градска насеља – хетерогена група, регионалне различитости
- ✓ Погранични простори, југоисточна Србија, простор слабих образовних потенцијала
- ✓ Адекватна и применљива развојна политика
- ✓ Реформе у образовању на локалном нивоу

