

# Regionalni aspekt urbanizacije



ДГТХ

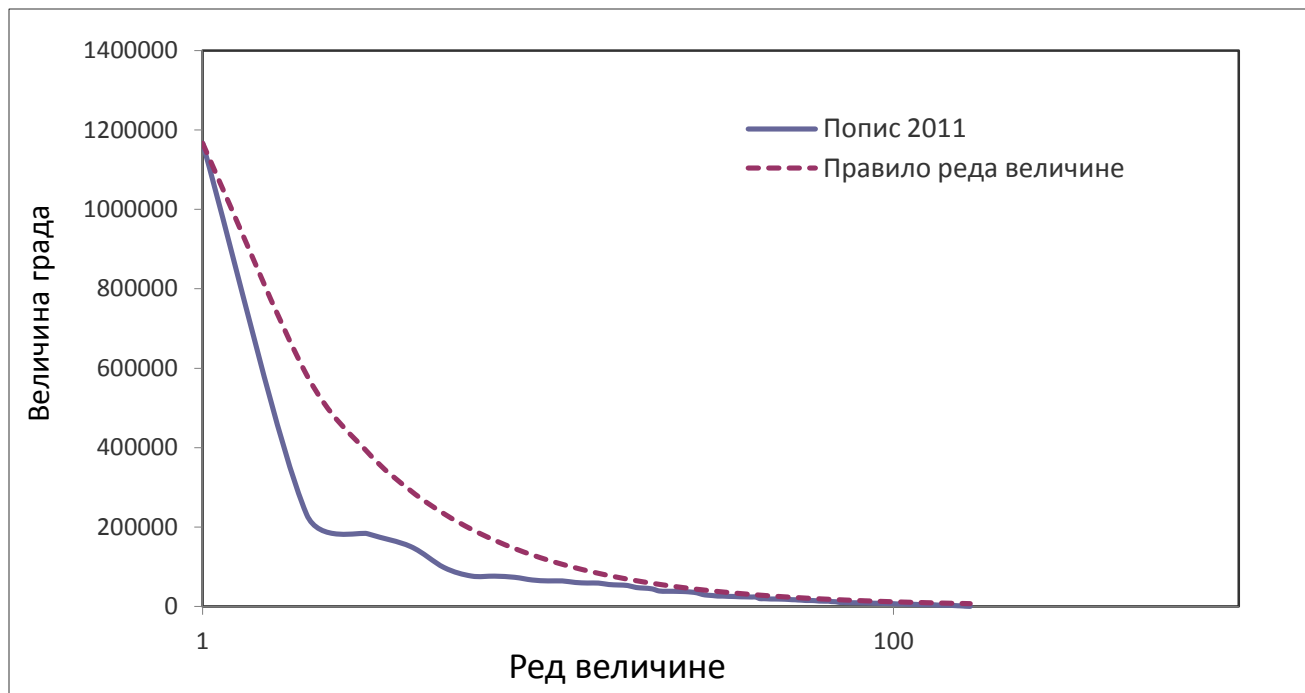
**Бранислав Ђурђевић**

Универзитет у Новом Саду  
Природно-математички факултет  
Департман за географију, туризам и хотелијерство



- Више од половине светске популације живи у урбаним срединама
- У контексту процеса глобализације, градови представљају велике кориснике и места према којима је усмерен највећи део инвестиција и економске активности
- У Републици Србији се од 1981. године примењује критеријум за добијање статуса града, који подразумева да насеље мора имати генерални урбанистички план, док одлуку о добијању статуса градског насеља доноси скупштина општине на чијој се територији насеље налази
- Србија је 2011. имала 181 градско насеље, а само једно градско насеље има више од милион становника

# Мрежа градова према правилу реда величине



# Градско и становништво осталих насеља

	Градско становништво			Становништво осталих насеља		
	Број	Удео (%)	Стопа	Број	Удео (%)	Стопа
<b>Република Србија</b>						
2002.	4 218 479	56,3	0,1	3279522	43,7	-1,3
2011.	4 271 872	59,4		2914990	40,6	
<b>Београдски регион</b>						
2002.	1 274 924	80,9	0,6	301200	19,1	0,5
2011.	1 344 844	81,0		314596	19,0	
<b>Регион Војводине</b>						
2002.	1 152 674	56,7	-0,1	879318	43,3	-1,3
2011.	1 146 731	59,4		785078	40,6	
<b>Регион Шумадије и Западне Србије</b>						
2002.	956 586	44,8	0,08	1180295	55,2	-1,3
2011.	963 648	47,4		1068149	52,6	
<b>Регион Јужне и Источне Србије</b>						
2002.	834 295	47,6	-0,2	918709	52,4	-2,3
2011.	816 749	52,2		747167	47,8	
<b>Регион Косово и Метохија</b>						
2002.	...	...	...	...	...	...
2011.	...	...		...	...	

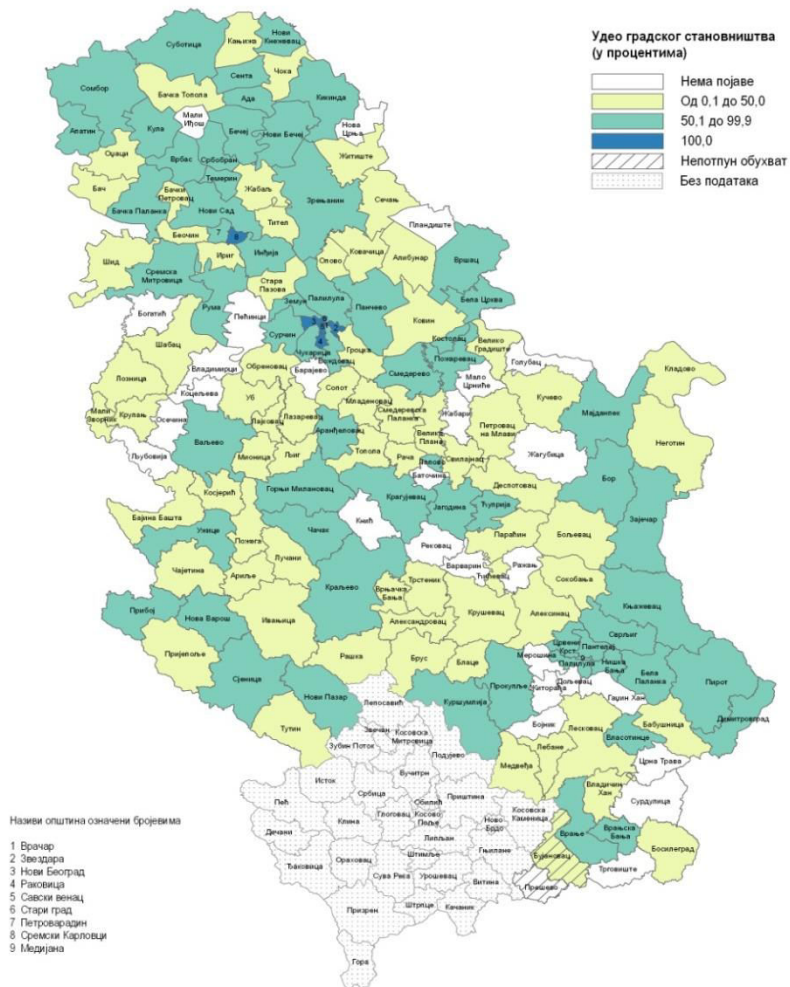
# Кретање броја и просечне величине насеља

Регион	Сва насеља		Градска насеља		Остала насеља	
	Број	Просечна величина	Број	Просечна величина	Број	Просечна величина
Република Србија	4 709	1 526	181	23 576	4 528	645
Београдски регион	157	10 570	26	51 891	131	2 369
Регион Војводине	467	4 137	52	22 053	415	1 892
Регион Шумадије и Западне Србије	2 112	962	53	18 180	2 059	519
Регион Јужне и Источне Србије	1 973	793	50	16 155	1 923	393
Регион Косово Метохија	...	...	...	...	...	...

# Концентрација градског становништва према величинским категоријама

Категорија популационе величине (број становника)	Број градског становништва
Мање од 1 000	3 072
1 000-9 999	468 839
10 000-100 000	2 067 401
100 001-500 000	565 797
500 001-1 000 000	-
Више од 1 000 000	1 166 763
Свега	4 271 872

# Удео градског становништва у општинама и градовима, 2011.



# Закључак

- Према распореду градова у односу на популациону величину, Србију карактерише модел приматног града
- Само 3,8 процената насеља имало је статус градског
- Између пописа 2002. и 2011. број становника који живи у градовима повећао се за свега 53 хиљаде, док је број становника осталих насеља смањен за више од триста хиљада
- Највећи степен урбанизације карактерише Београдски регион, а најмањи регион Шумадије и Западне Србије
- Процес урбанизације у Србији током 21. века?