

Роми у Србији према резултатима пописа становништва, домаћинства и станава 2011. године

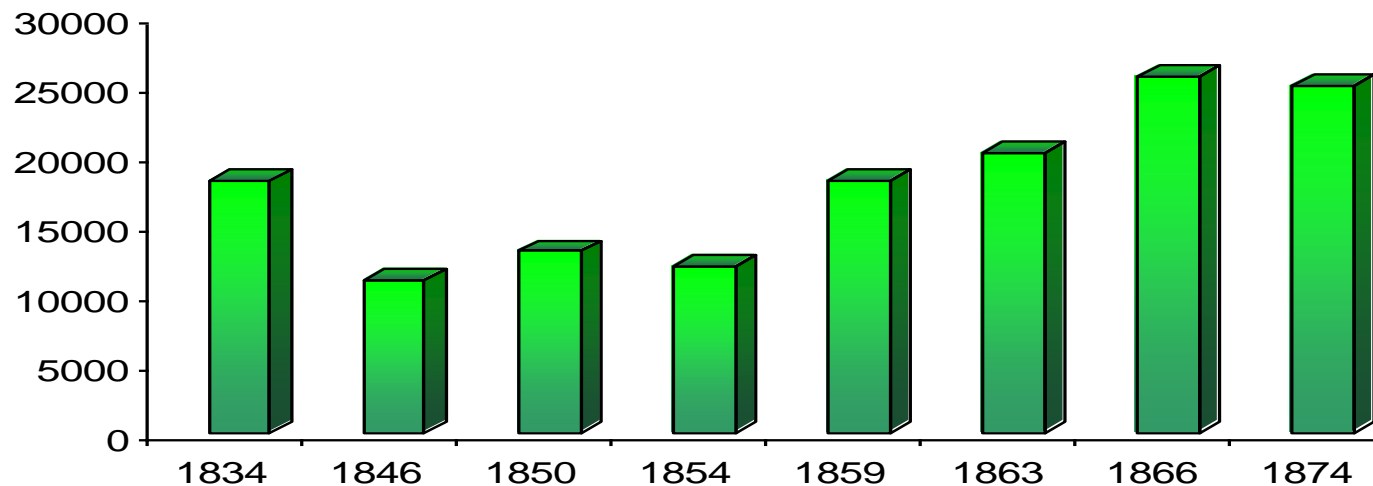
- Уводне и методолошке напомене
- Порекло и насељавање Рома у Србију
- Роми према резултатима пописа становништва Кнежевине и Краљевине Србије и статистичке могућности истраживања Рома у периоду између два светска рата
- Роми према резултатима пописа становништва у периоду после Другог светског рата са детаљном анализом резултата пописа из 2011. године

- Демографске карактеристике Рома
- Структуре ромског становништва
- Основне карактеристике ромских домаћинстава и породица
- Локације и услови становања Рома
- Друштвени положај Рома у светлу резултата пописа становништва

Укупан број становника и број Рома у Кнежевини Србији

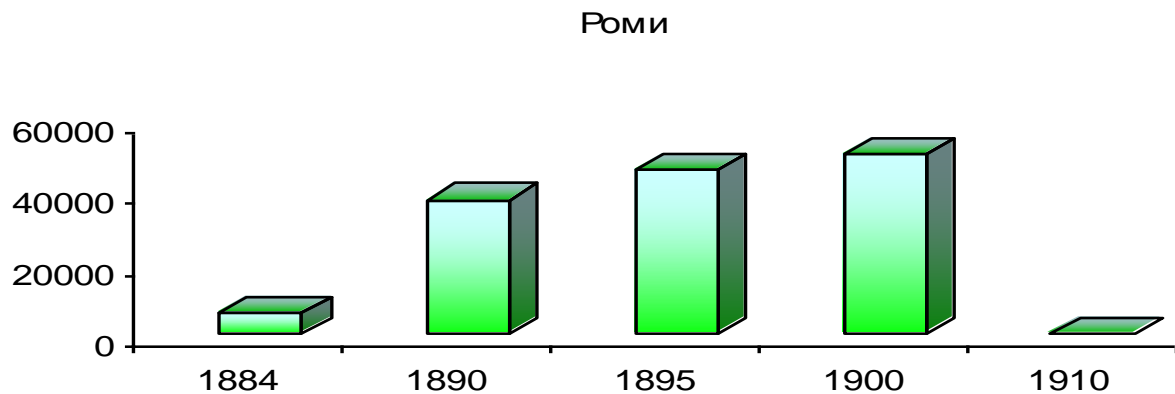
	1834	1846	1850	1854	1859	1863	1866	1874
Укупно	678192	915080	956893	998919	1078281	1108668	1216348	1353890
Роми	18000	11000	13000	12000	18000	20000	25527	24807
Удео %	2,7	1,2	1,4	1,2	1,7	1,8	2,1	1,8

Роми



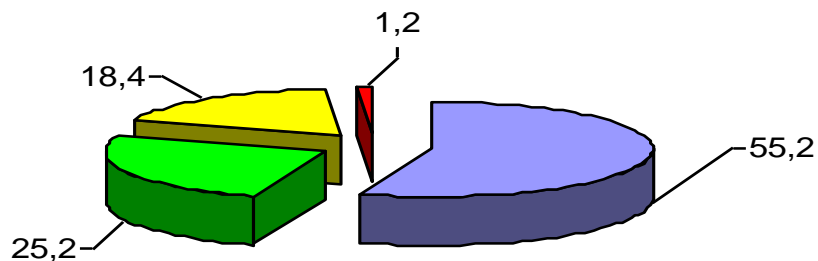
Укупан број становника и број Рома у Краљевини Србији

	1884	1890	1895	1900	1910
Укупно	1901736	2185448	2341675	2529196	2922058
Роми	5860	37572	46212	50492	-
Удео %	0,3	1,7	1,9	2,0	-



Матерњи језик Рома према резултатима пописа из 1895. године

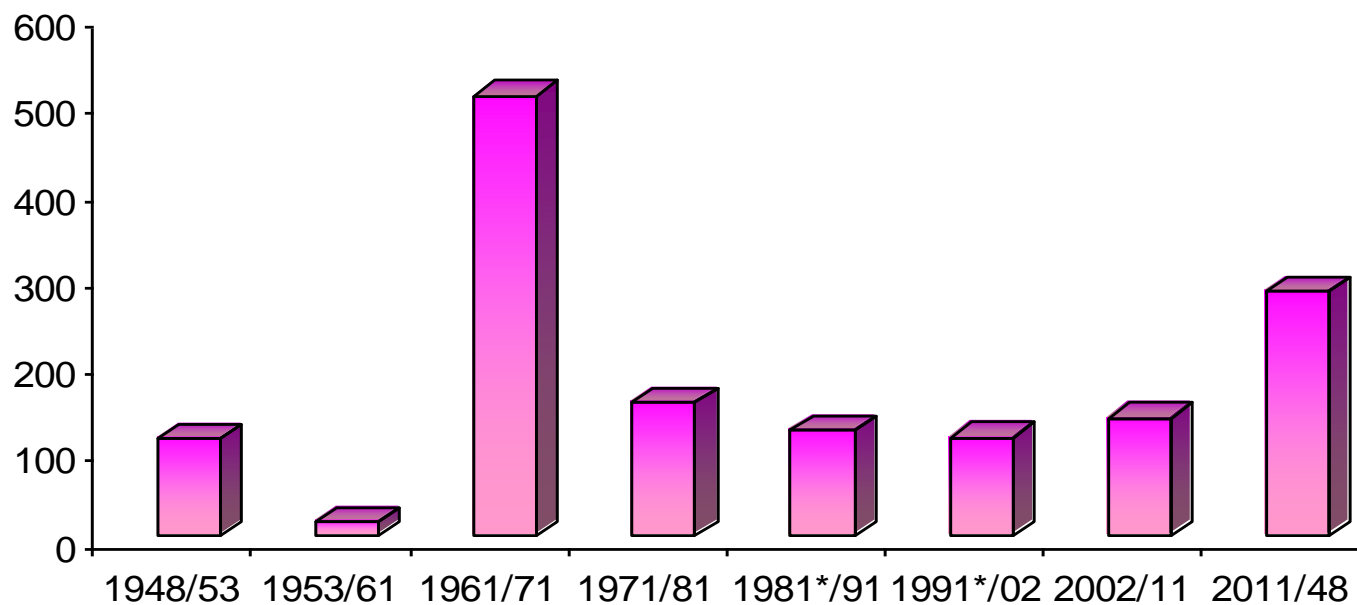
Матерњи језик	Свега	%	Вароши	%	Села	%
Укупно	46612	100	8621	100	37591	100
Српски	25721	55,2	5172	60,0	20549	54,6
Ромски	11731	25,2	2782	32,3	8949	23,8
Румунски	8595	18,4	516	5,9	8079	21,5
Турски	565	1,2	151	1,8	414	1,1



■ Српски
 ■ Ромски
 ■ Румунски
 ■ Турски

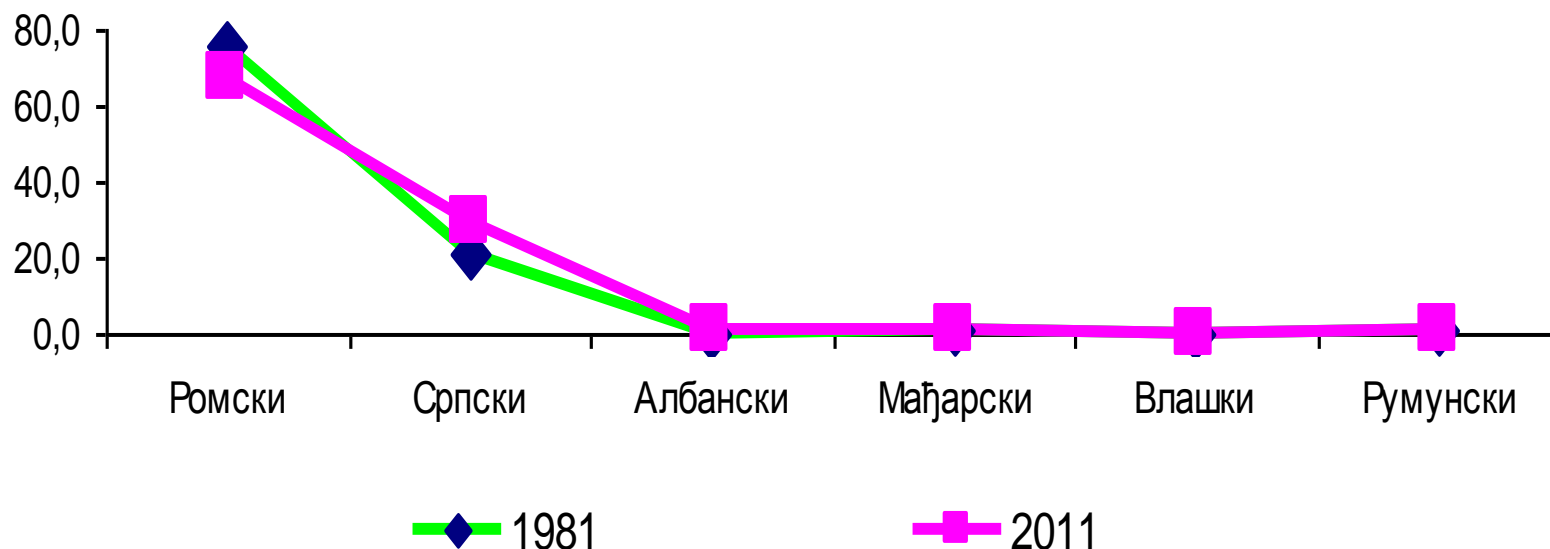
Кретање броја Рома у Србији 1948-2011.

	1948	1953	1961	1971	1981*	1991*	2002	2011
Србија	52181	58800	9826	49894	76833	94492	108193	147604
Индекс	112,7	16,7	507,8	153,9	122,9	114,5	136,4	282,8

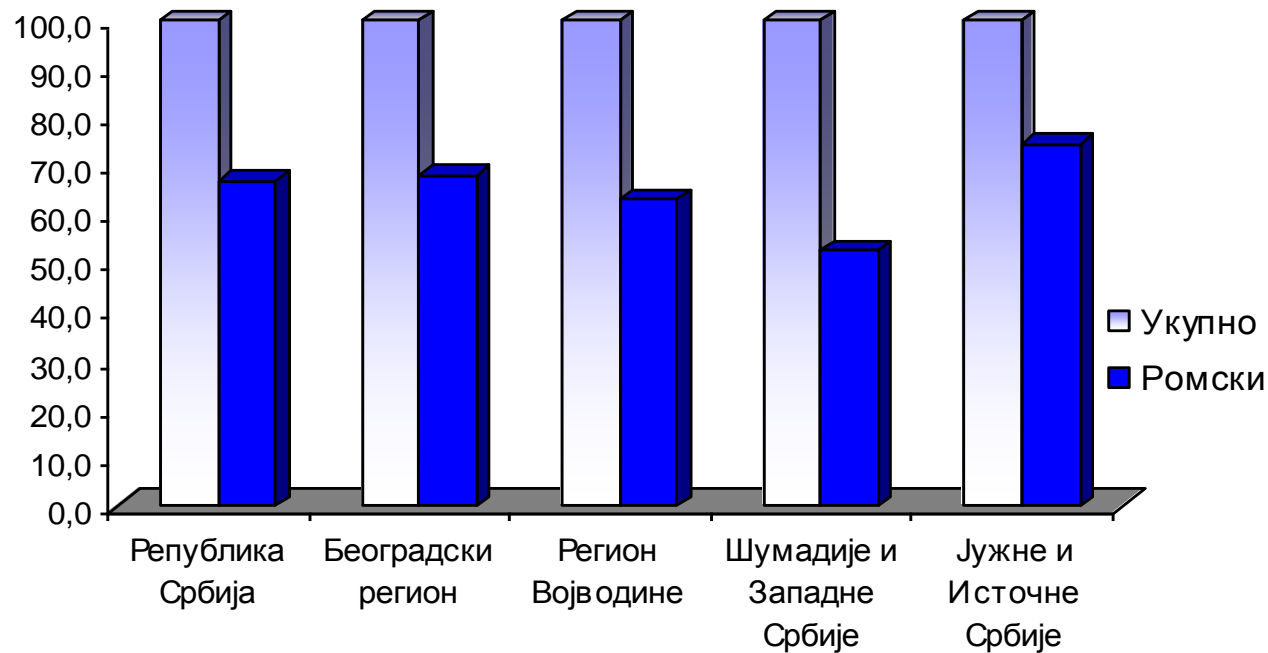


Матерњи језик Рома у Србији 1981. и 2011.

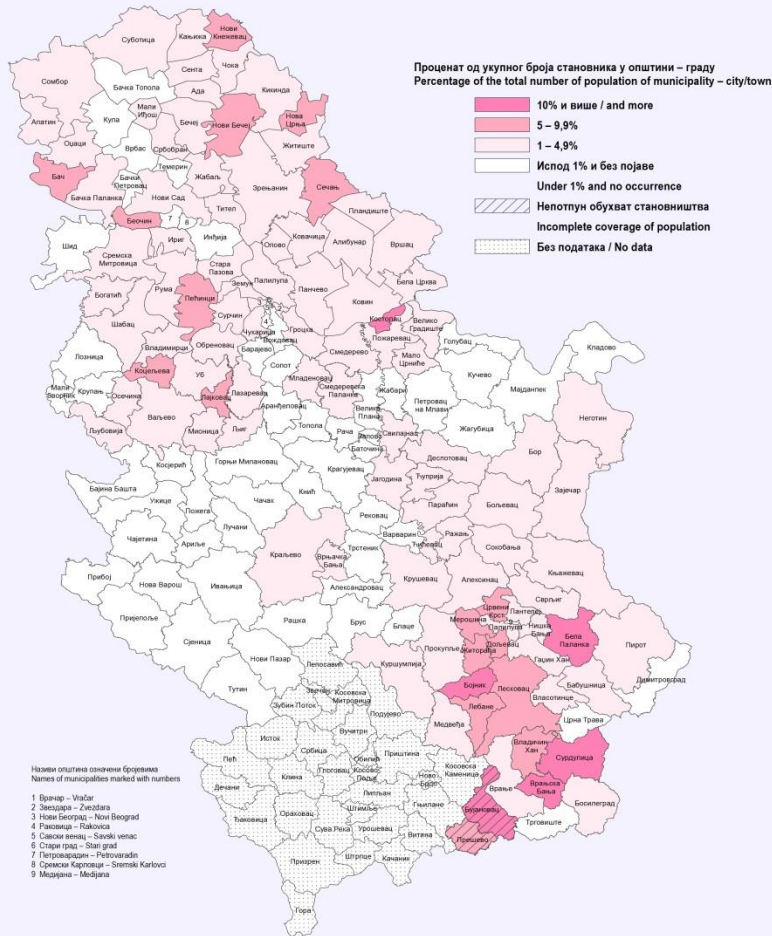
	Укупно	Ромски	Српски	Албански	Мађарски	Влашки	Румунски	Бугарски	Остло и непознато
1981	76833	58527	16449	87	428	130	912	19	281
2011	147604	98872	43926	1393	912	332	1308	98	763



Укупно Роми и Роми ромског матерњег језика по регионима Србије, 2011.



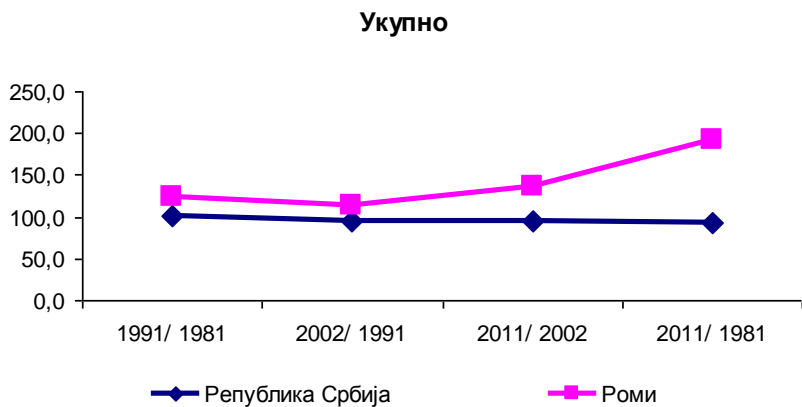
Удео Рома у укупном становништву општина и градова Републике Србије
 The share of Roma people in the total population of municipalities and cities/towns of the Republic of Serbia



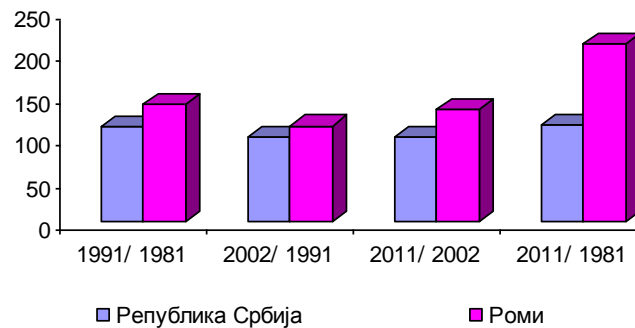
Индекс кретања укупног и ромског становништва, 1981- 2011

	Укупно				Роми			
	1991/ 1981	2002/ 1991	2011/ 2002	2011/ 1981	1991/ 1981	2002/ 1991	2011/ 2002	2011/ 1981
Република Србија	101,2	95,8	95,9	93,0	123,0	114,5	136,4	192,1
<i>Градска</i>	112,3	101,2	101,1	114,9	138,7	113,5	133,6	210,4
<i>Остала</i>	91,0	89,7	89,1	72,7	103,7	116,1	141,0	169,6
Београдски регион	109,0	98,4	105,3	112,9	156,5	135,0	142,4	300,7
<i>Градска</i>	109,0	97,8	104,9	111,8	172,9	140,1	137,6	333,3
<i>Остала</i>	108,8	101,1	106,9	117,6	112,3	113,9	166,6	213,1
Регион Војводине	99,0	100,9	95,1	94,9	123,7	119,3	145,9	215,3
<i>Градска</i>	99,6	105,8	99,5	104,9	150,3	126,0	153,9	291,5
<i>Остала</i>	98,2	95,1	89,2	83,4	110,2	114,5	139,8	176,4
Регион Шумадије и Западне Србије	101,0	94,3	95,1	90,5	122,3	123,0	151,7	228,1
<i>Градска</i>	117,7	101,8	100,4	120,4	152,4	116,9	143,1	254,8
<i>Остала</i>	91,7	88,9	90,7	74,0	100,4	129,8	160,2	208,6
Регион Јужне и Источне Србије	98,0	90,3	89,2	79,0	115,0	103,3	123,5	146,8
<i>Градска</i>	133,7	100,1	98,1	131,3	124,6	99,4	121,4	150,2
<i>Остала</i>	81,6	83,0	81,2	55,0	97,1	112,8	128,1	140,3

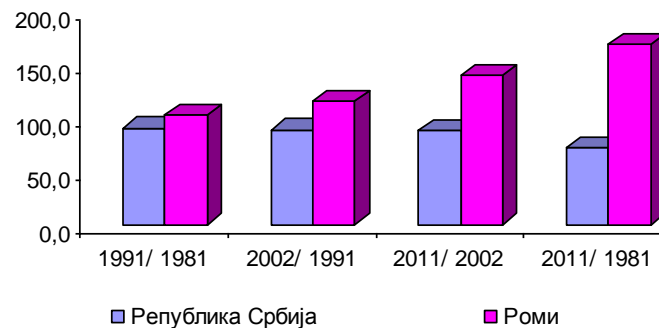
Динамика кретања укупног броја становника и Рома у Србији 1981-2011. по типу насеља



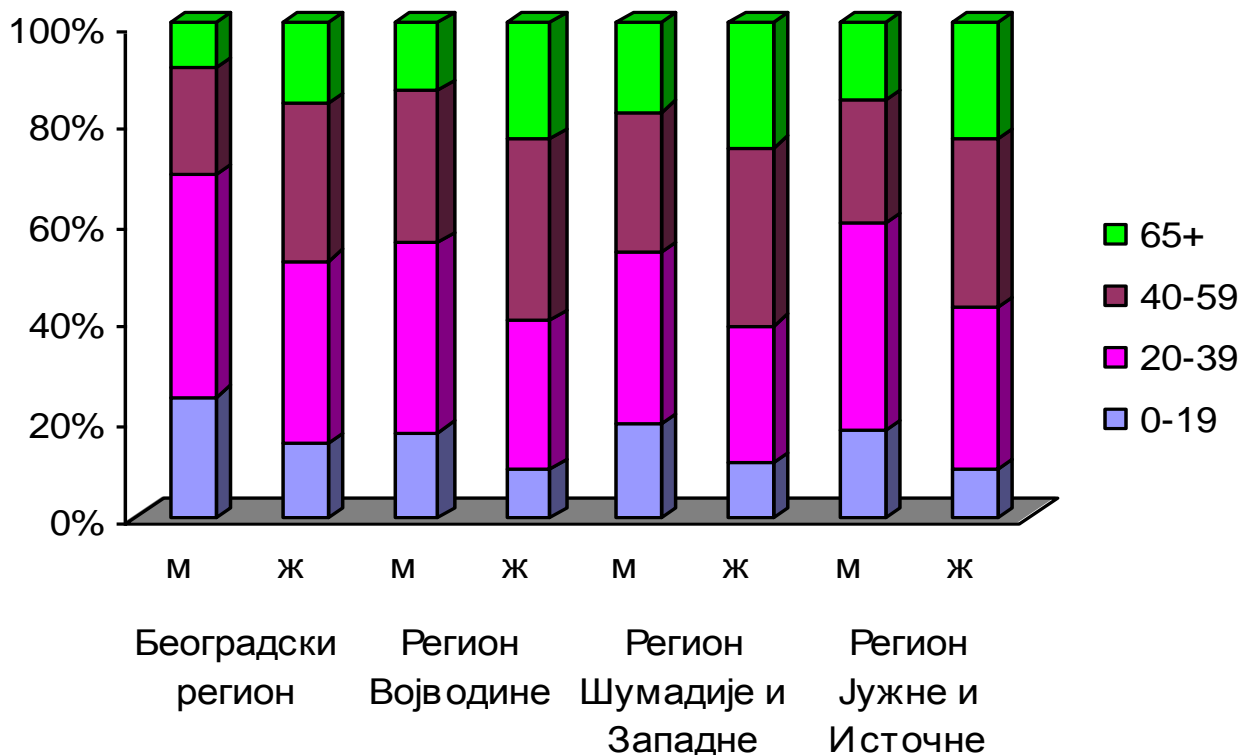
Градска насеља



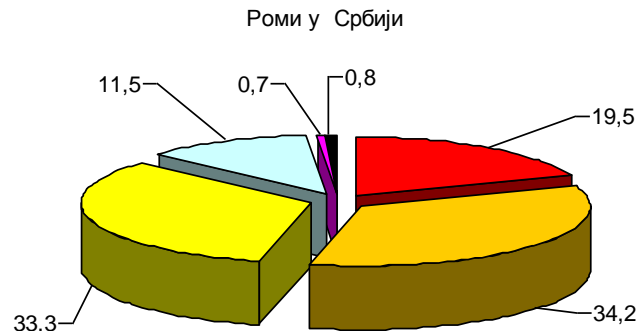
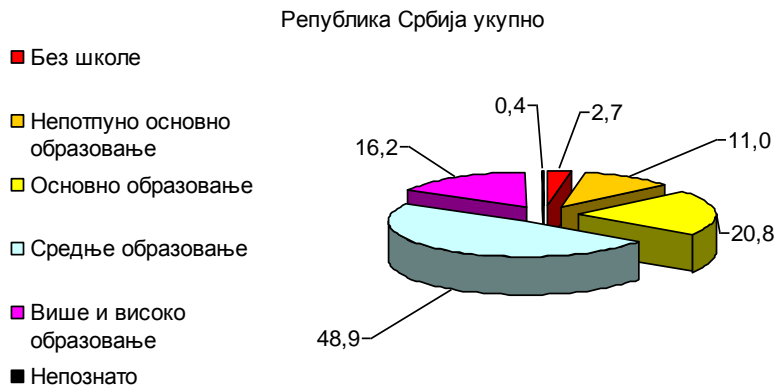
Остала насеља



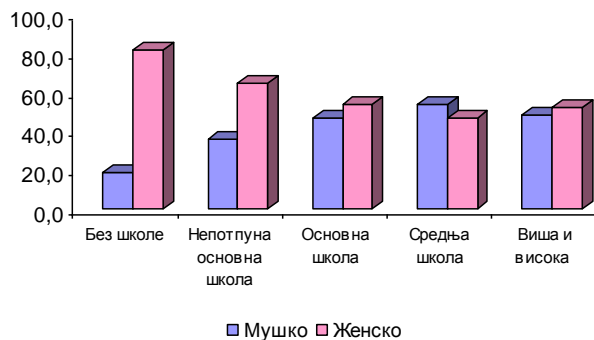
Неписмени Роми према великим старосним групама по полу према регионима, 2011.



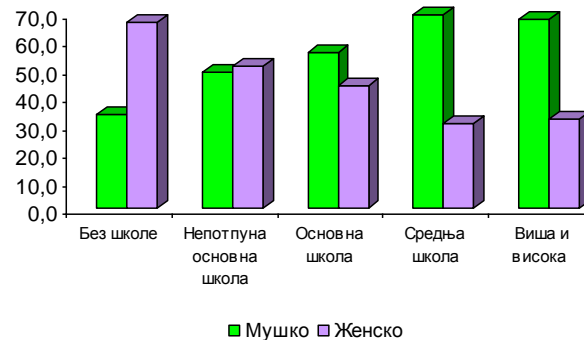
Образовна структура укупног и ромског становништва Србије 2011.



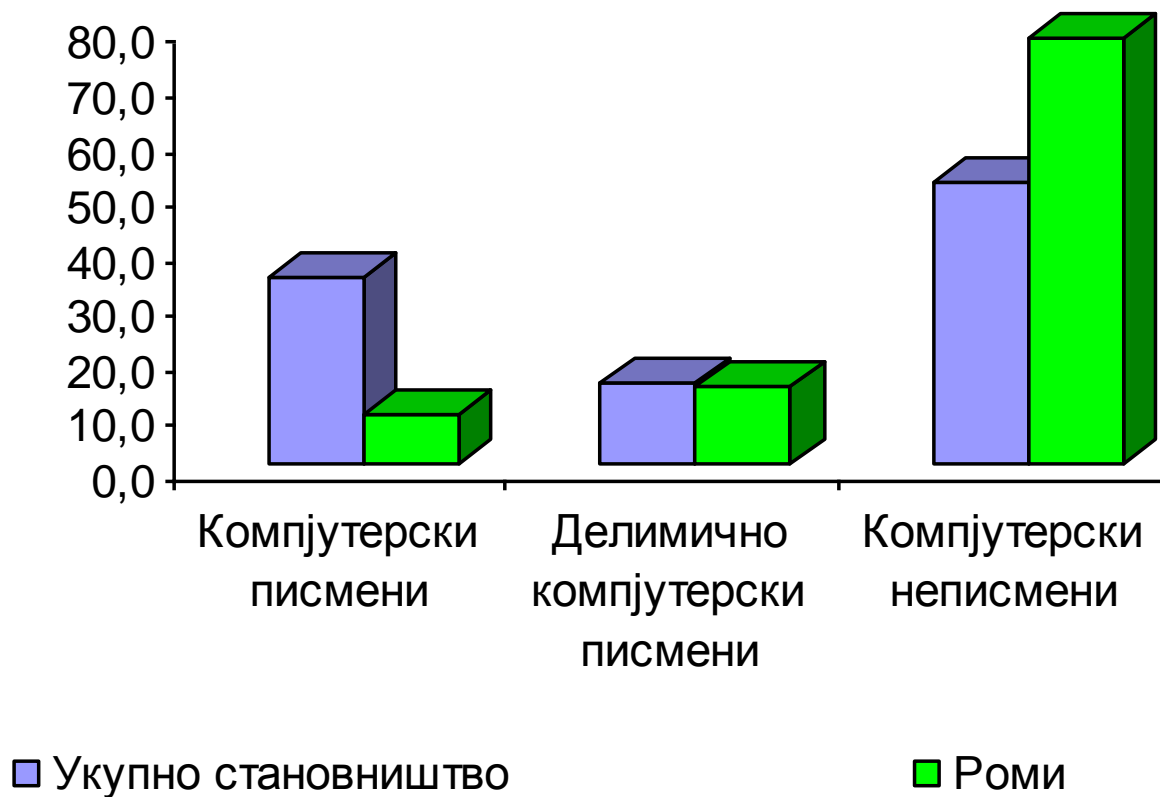
Укупно становништво



Укупно Роми

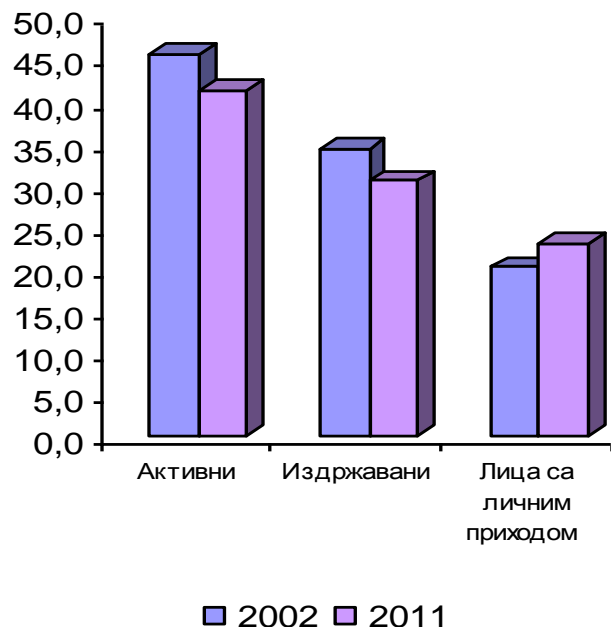


Укупно становништво и Роми према компјутерској писмености, 2011.

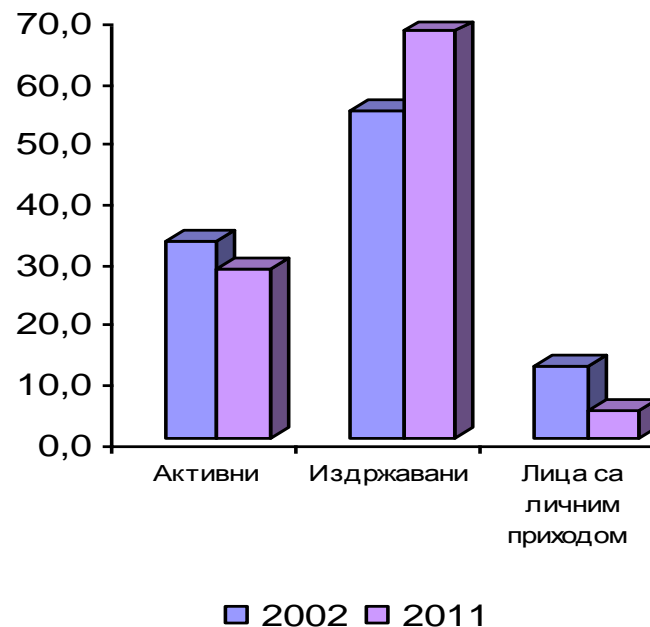


Становништво Србије и Роми према економској активности, 2002-2011.

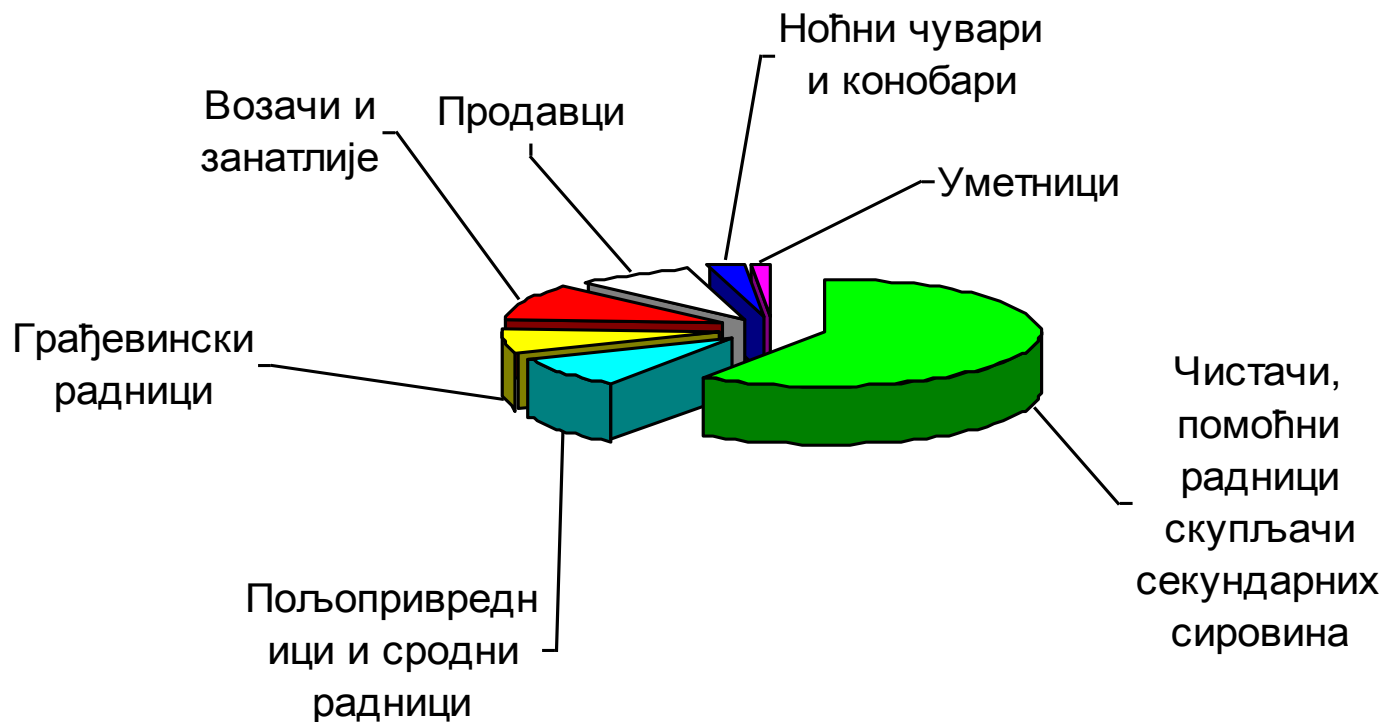
Становништво Србије



Роми



Активни Роми који обављају занимање према најзаступљенијим занимањима 2011.

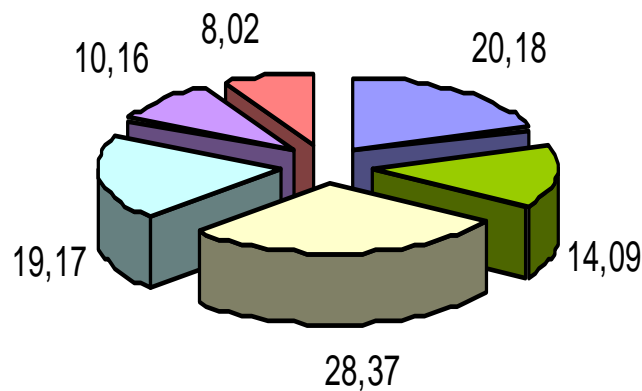


Просечан број живорођене деце Ромкиња у Србији старих 15. и више година, 1981-2011.

Старост	1981	1991	2011
15-19	0,39	0,45	0,33
20-24	1,45	1,46	1,38
25-29	2,35	2,34	2,31
30-34	2,87	2,73	2,75
35-39	3,40	2,97	2,88
40-44	3,67	3,45	2,86
45-49	3,90	3,49	2,84
50-54	4,05	3,52	2,85
55-59	4,26	3,73	2,85
60-64	4,46	3,85	2,97
65+	4,91	4,29	3,17

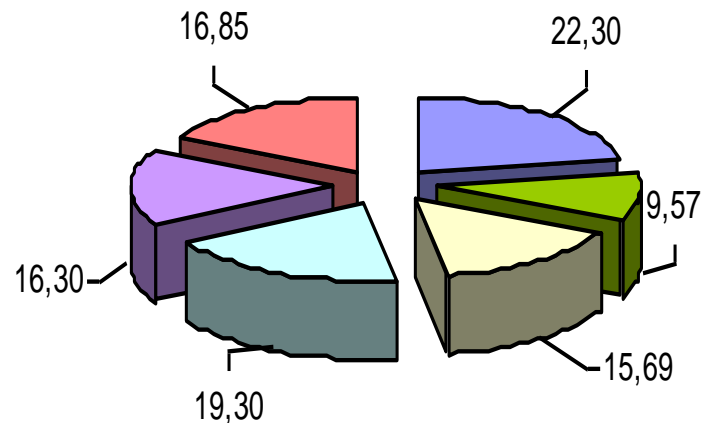
Ромкиње по вероисповести и броју живорођене деце 2011.

Хришћанке



- нису рађале
- 2
- 4
- 1 дете
- 3
- 5 и више деце

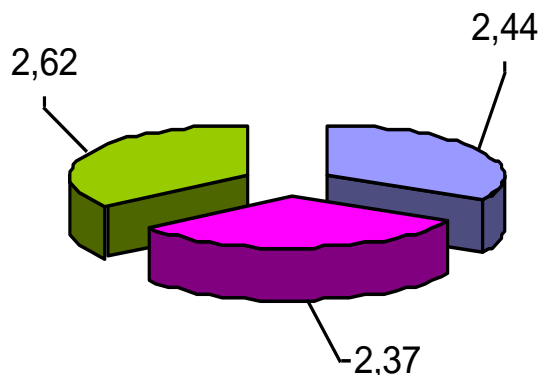
Исламке



- нису рађале
- 2
- 4
- 1 дете
- 3
- 5 и више деце

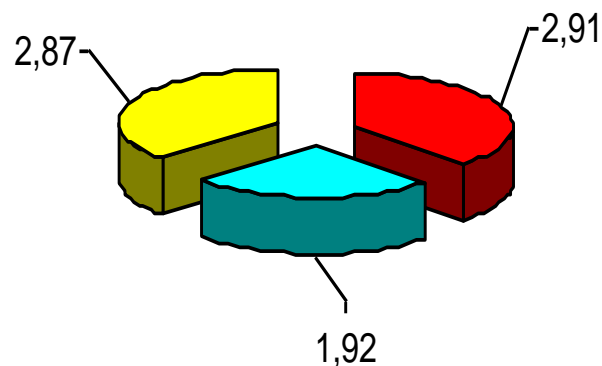
Укупно Ромкиње у репродуктивном периоду према економској активности и просечном броју живорођене деце 2011.

Активне



- запослене
- некад радиле
- траже први посао

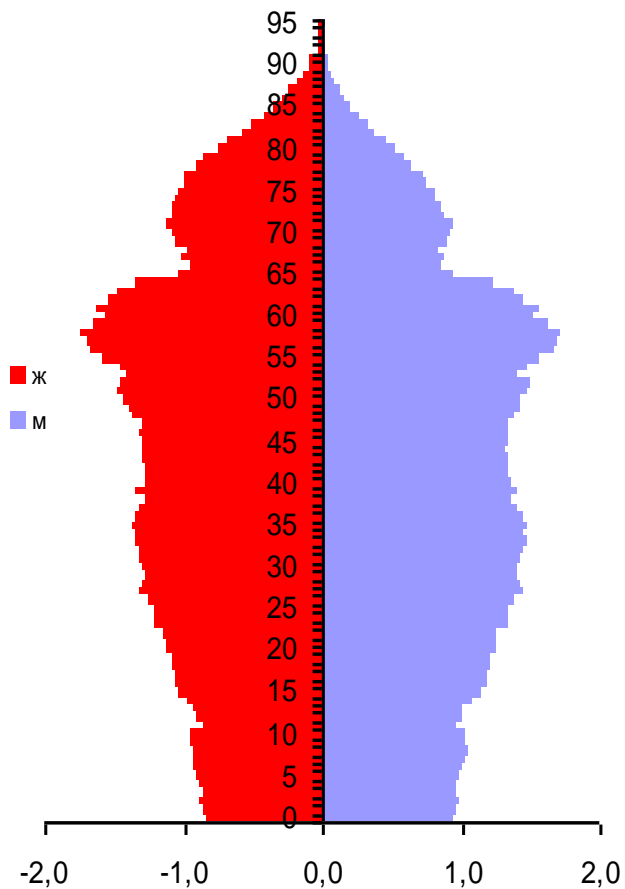
Неактивне



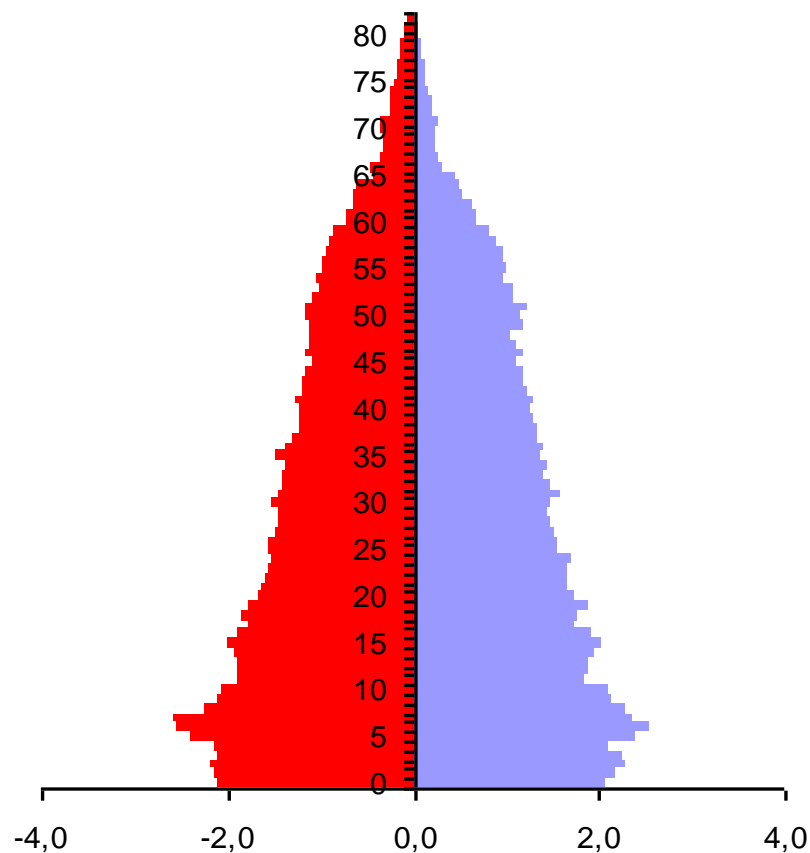
- лица са приходима од имовине
- ученици / студенти
- лица која обављају само кућне послове у свом

Старосне пирамиде укупног и ромског становништва 2011.

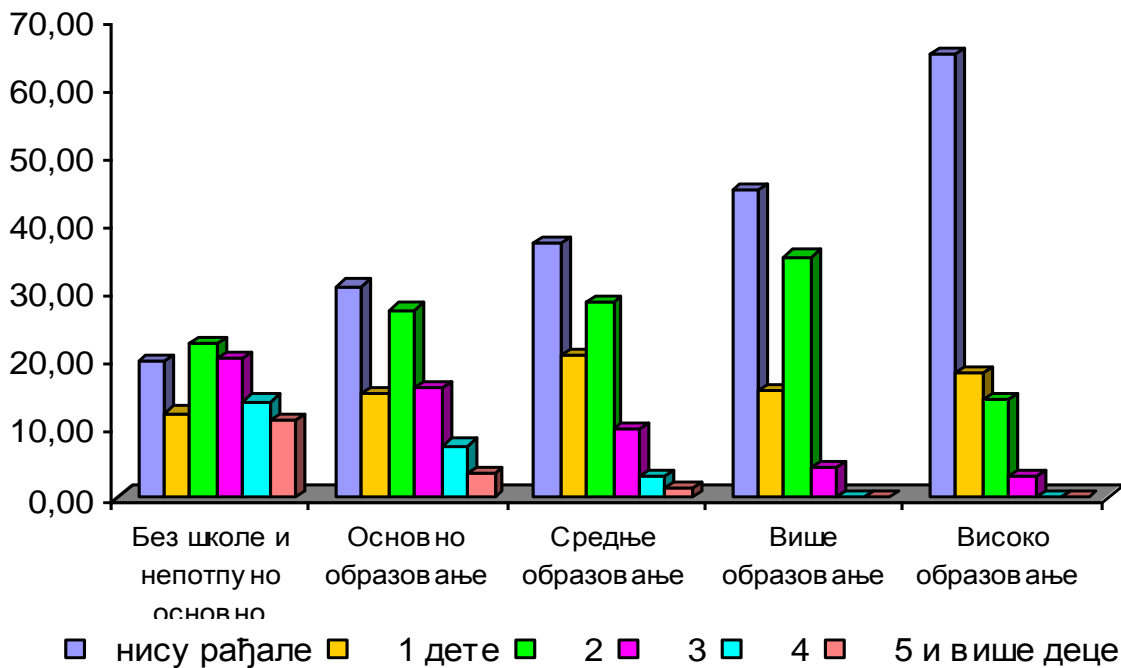
Укупно



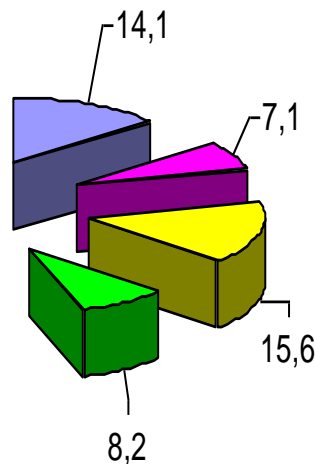
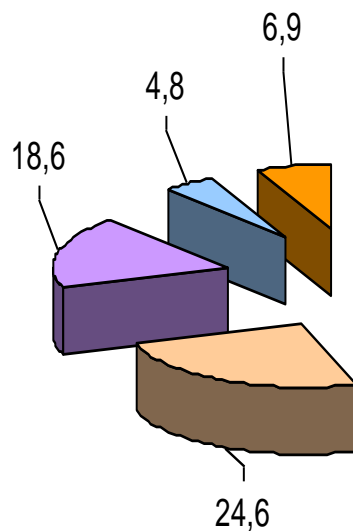
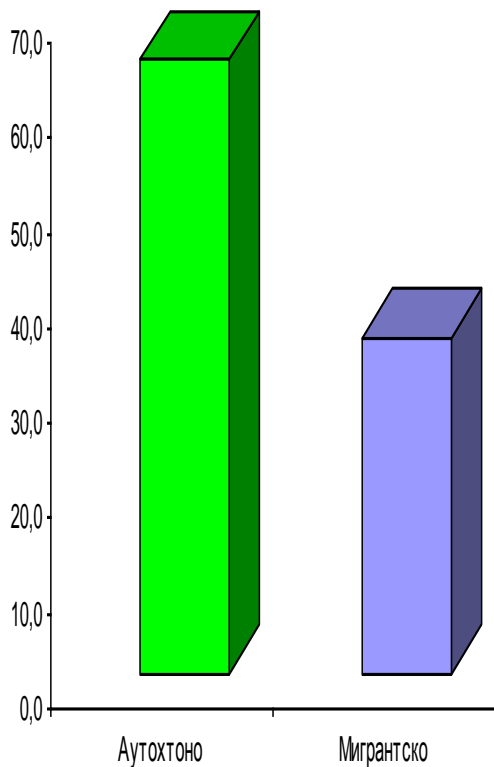
Роми



Ромкиње у репродуктивном периоду према школској спреми и броју живорођене деце 2011.

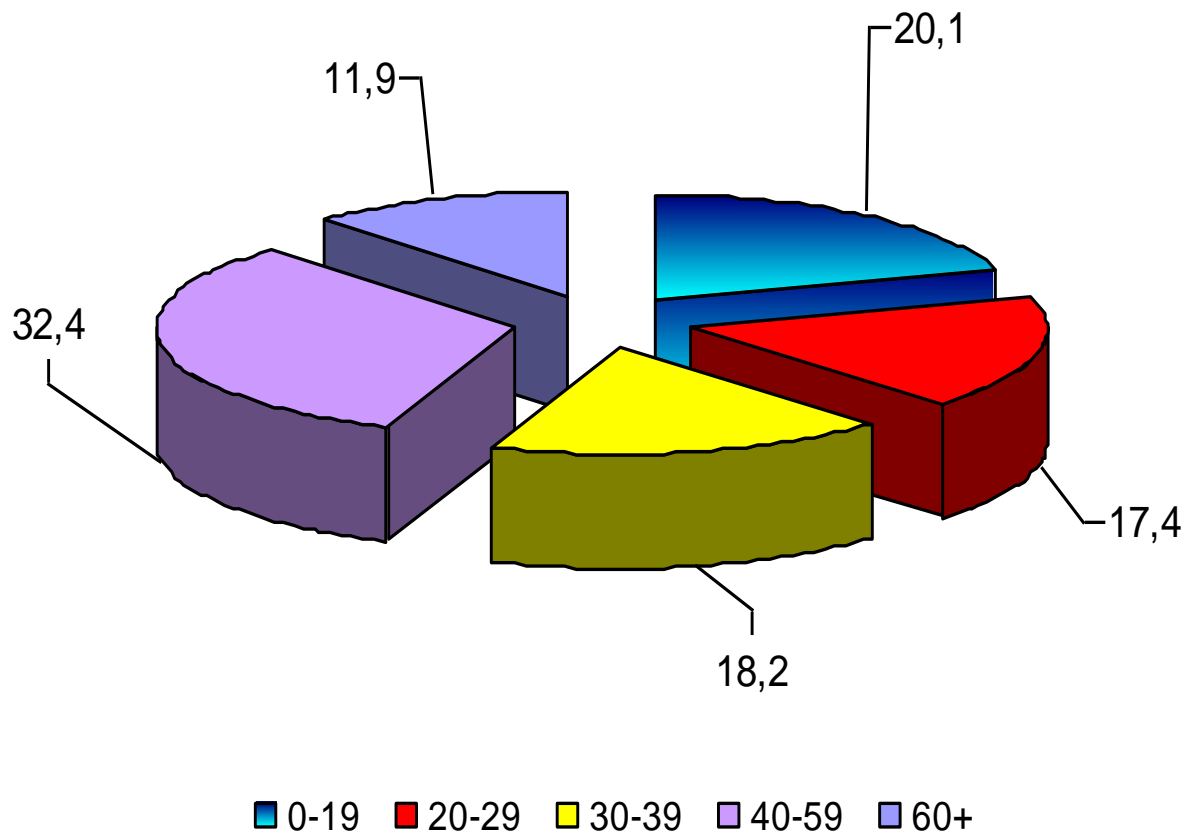


Роми према подручју са кога су се доселили 2011.

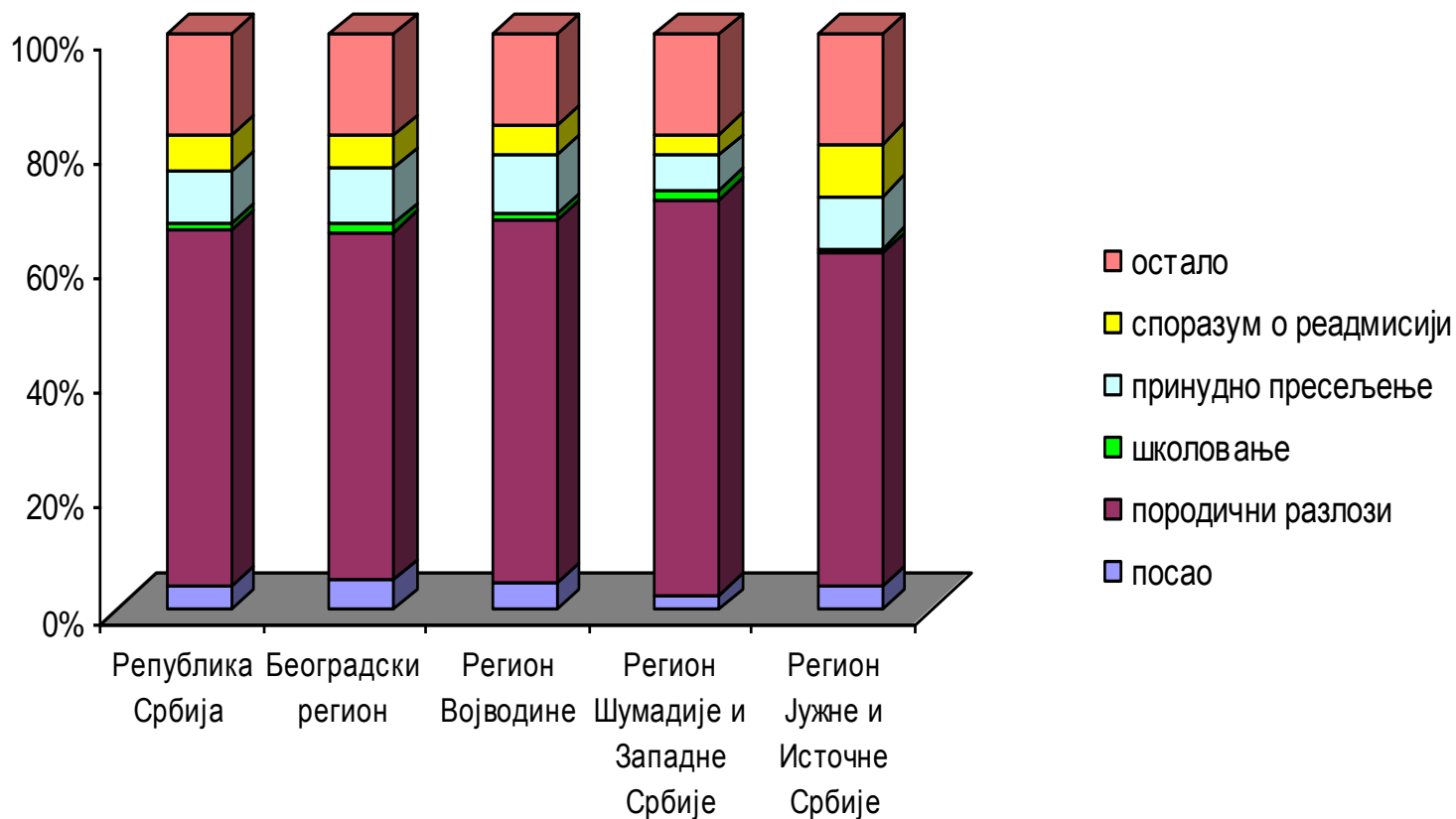


- Друго место исте општине
- Београдски регион
- Регион Војводине
- Регион Шумадије и Западне Србије
- Регион Јужне и Источне Србије
- Косово и Метохија
- Бивше републике СФРЈ
- Остале земље

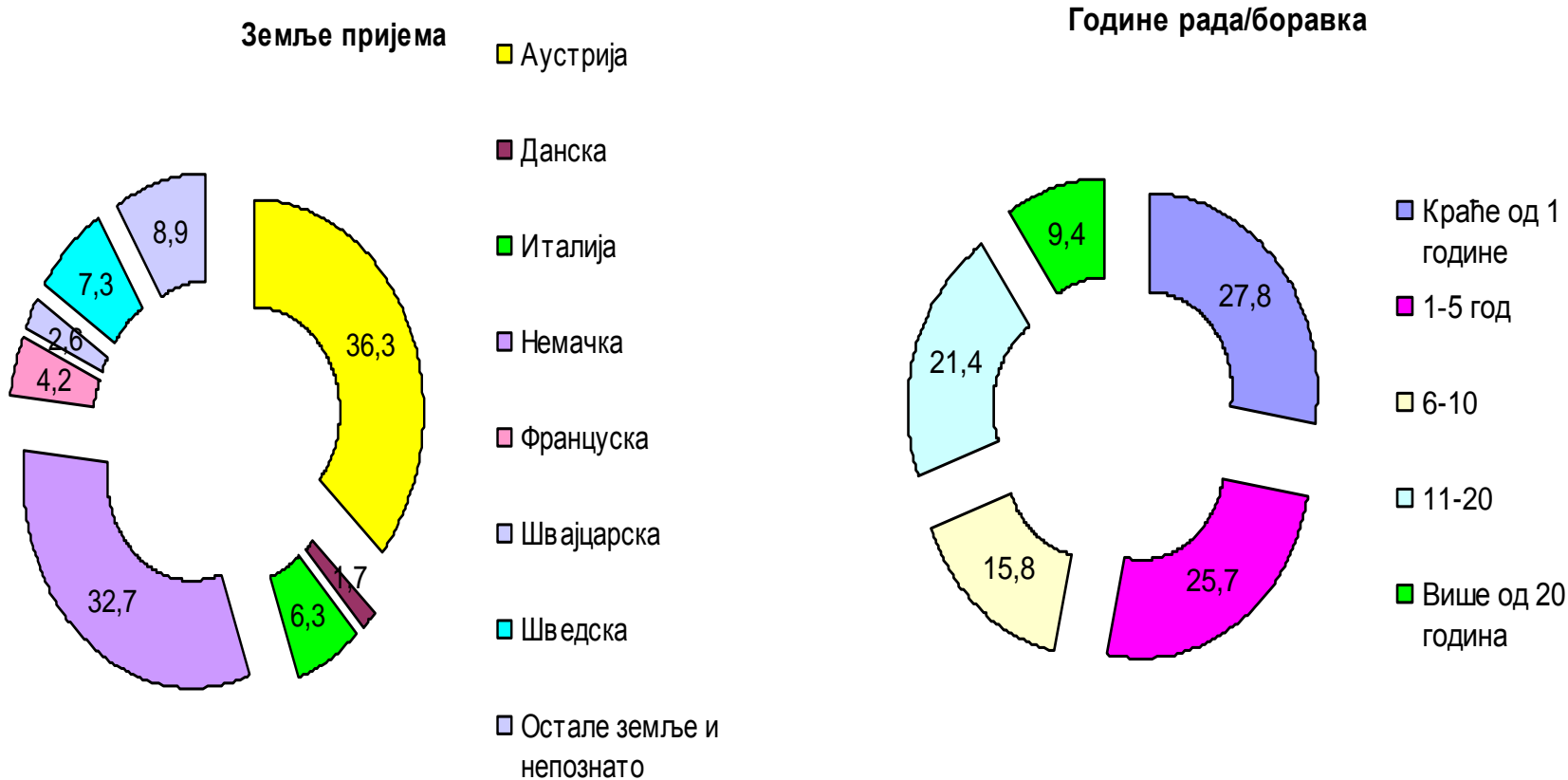
Досељени Роми по великим старосним групама 2011.



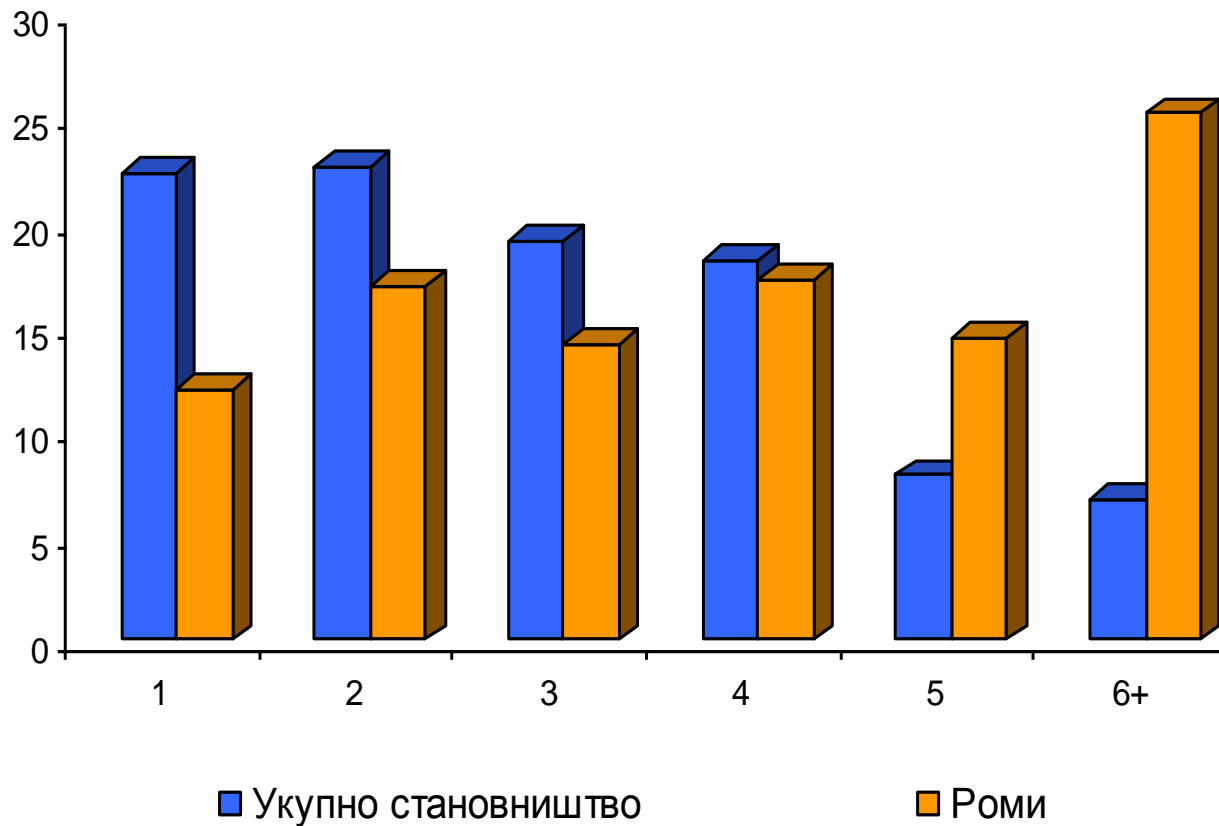
Роми повратници према разлогу повратка по регионима 2011.



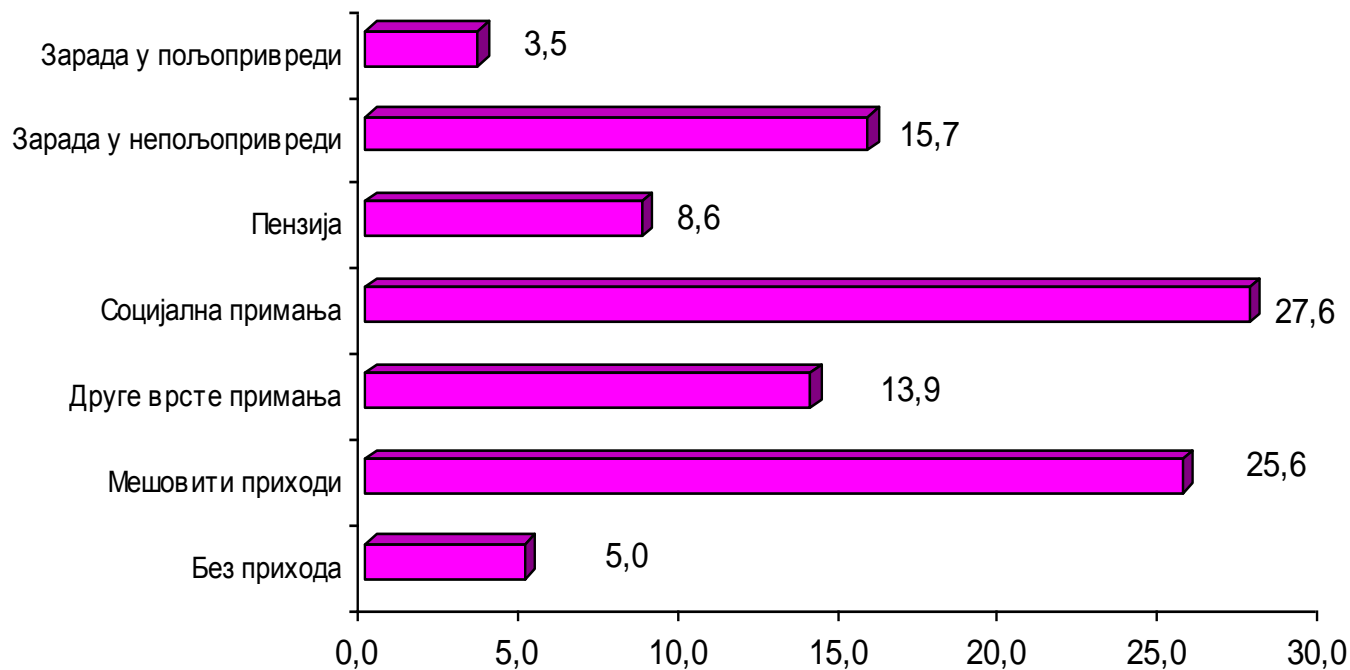
Роми на раду/боравку у иностранству по земљама пријема и годинама рада/боравка, 2011.



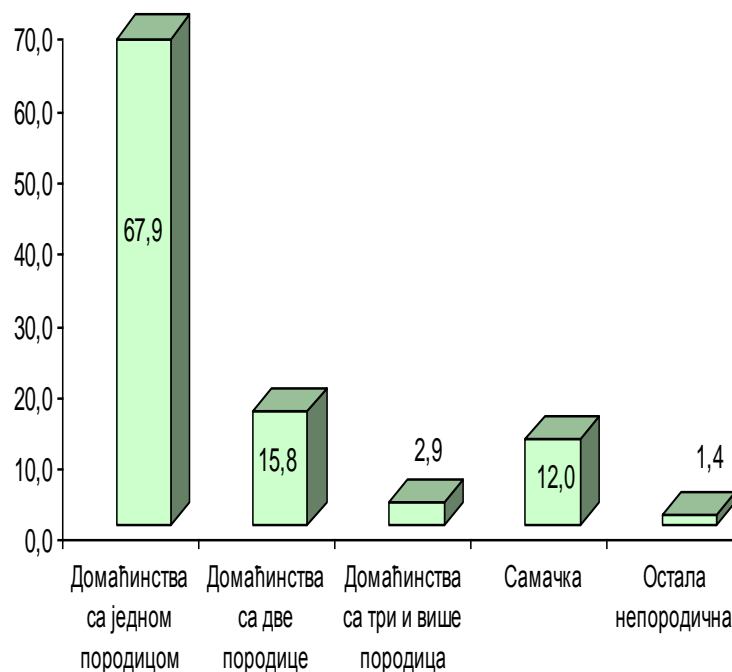
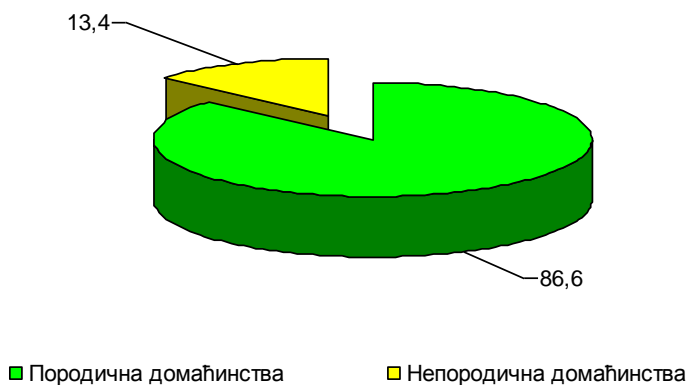
Структура домаћинстава према броју чланова 2011.



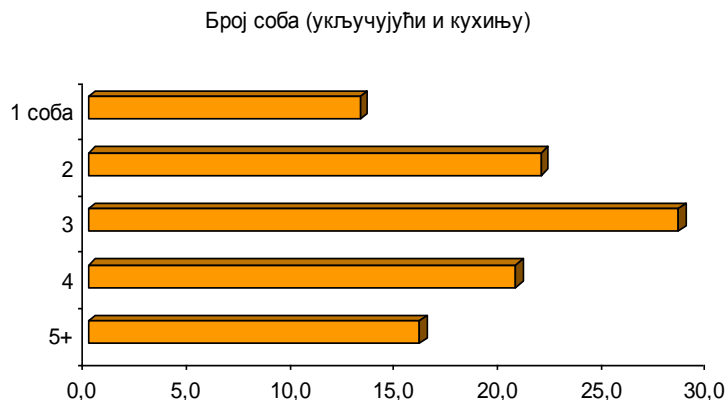
Ромска домаћинства према изворима прихода 2011.



Ромска домаћинства према породичном саставу 2011



Станови у којима живе ромска домаћинства према врсти стамбене јединице, броју соба и опремљеност инсталацијама 2011









Учешће особа са инвалидитетом у укупном становништву и Роми са инвалидитетом у укупном броју Рома 2011.

