



**ОПШТИНА АПАТИН: 28.654 СТАНОВНИКА**  
**ГРАД АПАТИН: 17.352**

**ПРИГРЕВИЦА: 3.964**  
**СОНТА: 4.238**  
**СВИЛОЈЕВО: 1.179**  
**КУПУСИНА: 1.921**

**РЕЗУЛТАТИ ПОПИСА**

## ПОЗНАТИ ПРВИ ЗВАНИЧНИ РЕЗУЛТАТИ ПОПИСА

# ДЕМОГРАФСКА ЗВОНА ЗВОНЕ

• У АПАТИНСКОЈ ОПШТИНИ ПРЕМА ПОПИСУ ИМА 28.654 СТАНОВНИКА • ГРАД АПАТИН ЗВАНИЧНО ИМА 17.352 СТАНОВНИКА • НАЈВЕЋИ ДЕМОГРАФСКИ ПАД У СОНТИ

У Србији има 377.000 становника мање него на прошлом попису, што је апсолутно поражавајући демографски податак. Села полако нестају, градови се смањују, Србија нестаје. Све се мање становника рађа, а све више исељава. Овако би најкраће гласио закључак након првих званичних података из овогодишњег пописа становништва. Ово је новинарима на конференцији за штампу саопштено у Републичком заводу за статистику.

Иако ће комплетни подаци о попису сукцесивно бити објављивани до половине 2012. године, већ се зна је да ће у јуну идуће године бити познати подаци о националном саставу, вероисповести и матерњем језику. Уз сада изнете податке о укупном броју становника, пописаним лицима и броју домаћинства, слика Србије ће тада бити пуно јаснија и садржајнија.

Да демографска звона алармантно звоне, већ се сада могу сложити и демографи и статистичари.

- Број становника мањи је у чак 146 општина земље, а већи у само 22. Број становника увећан је само у београдском региону (четири одсто), док је највећи демографски пад забележен у јужној и источној Србији (11,5 одсто мање), објаснио је Драган Вукмировић, директор Републичког завода за статистику, додавши:

- Скоро 300.000 становника смо изгубили због негативног природног прираштаја. Такође, мање нас је због исељавања из Србије, али и због бојкота пописа од стране Албанаца у Бујановцу, Прешеву и Медвеђи.

Уколико се настави садашњи тренд негативног природног прираштаја, Србија до 2050. године неће бројати више од шест милиона становника.

- Подаци су више него забрињавајући - у скоро 50 одсто општина број становника се смањило за 10 одсто. Раст броја становника, поред Београда бележе само већи градови: Нови Сад, Ниш, Крагујевац, Краљево, Јагодина, Нови Пазар..., каже Љиљана Ђорђевић, шеф Одсека за спровођење пописа Републичког завода за статистику.

Поражавајући је податак да све више сеоских домаћинства, поготово на југу и истоку Србије, полако изумиру. Аветињски пусти сада је целих 11 насеља. Расте и број насеља која имају мање од сто становника, па их је сада скоро хиљаду!

Статистика је неумољиво потврдила бројкама да у Србији већ годинама више људи умире него што се рађа, тако да сваке године изгубимо град приближне величине нашег Апатина, Неготина, Пожаревца....

Званичан број становника у Србији је 7.120.666, што је за пет одсто мање у односу на претходни попис, саопштио је Републички завод за статистику.

У протеклих девет година, колико је прошло од последњег пописа становништва, Србија је изгубила 377.335 становника. То се посебно односи и на Војводину где је сем Новог Сада свуда смањен број становника, посебно у Сомбору, Алибунару, Кикинди...

Дошица Ердеши

**ОПШТИНА**

### АПАТИН

Апатинска општина на овом попису укупно има 28.654 становника. Када се зна да је на попису 2002. године било 32.813, то значи да је апатинска општина смањена за 4.159 лица.

Тиме се наша општина сврстава у оне многобројне српске општине где је дошло до великог смањења броја становника.

На то је највише утицала економска криза која је била мотор свих миграција у држави. И колико год да су алармантни у нашој средини, ситуација је много гора у суседном Сомбору и другим војвођанским градовима и општинама.

Када се упореди са прошлим пописом из 2002. године број становника у општини Апатин је смањен за 4.159 становника, а у самом граду за 2.581.

Према подацима из овогодишњег пописа, у граду Апатину званично живи 17.352 грађана. На раду у иностранству пописивачи су евидентирали 464 лица, при чему је забележено да има 6.467 домаћинства, односно 7.531 стан.

Од села у нашој општини „најзанимљивије“ статистичке податке има Сонга, где је попис исказао цифру од 4.238 Сонђана.

Само деценију раније Сонга је имала 758 становника више, што значи да се ту најдрастичније осликава лоша демографска ситуација.

Сада у иностранству из овог села борави 283 лица. Пописивачи су наилазили на велики број празних кућа у Сонти, а занимљив је



Strana / Page: 1

Rejting / Reach: 0

Država / Country: SERBIA

Površina članka / Size: 794 cm<sup>2</sup>

3 / 3

податак да је пописом евидентирано укупно 1.685 домаћинстава.

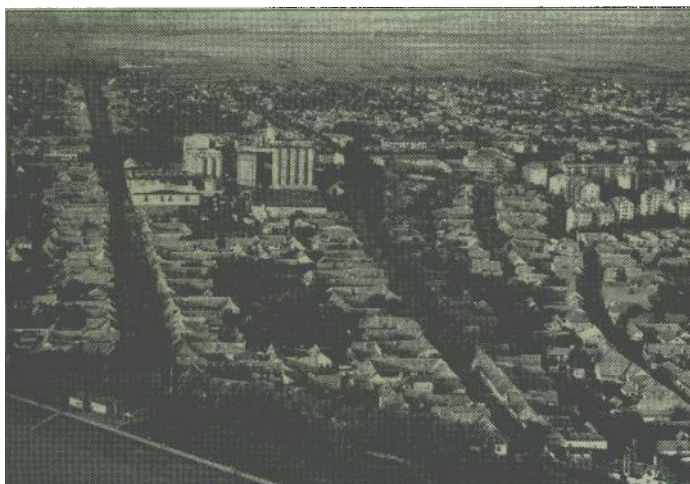
Према резултатима пописа **Свилојево** има најмање становника у апатинској општини, и он износи 1.179. Број домаћинстава је 491, а у иностранству борави 35 лица.

**Купусина** пружа нешто бољу слику. Укупно у њој живи 1.921 становник. Број домаћинстава је 806, а лица у иностранству 172.

**Пригревица** има 3.964 житеља, а број домаћинстава је 1.455. На привременом раду у иностранству су 94 мештана.

### ПОПИС СТАНОВНИКА У ГРАДОВИМА ВОЈВОДИНЕ

| Место    | попис 2011. | попис 2002. |
|----------|-------------|-------------|
| Нови Сад | 360.000     | 299.294     |
| Суботица | 144.758     | 148.401     |
| Зрењанин | 130.586     | 132.051     |
| Кикинда  | 60.151      | 67.002      |
| Вршац    | 52.796      | 54.369      |
| Врбас    | 42.455      | 45.852      |



Велико смањење броја становника и у апатинској општини

| Место пописа       | пописаних лица | број становника 2011 | број становника 2002 | апсолутни пораст/пад 2011-2002 | број домаћинстава | број станова |
|--------------------|----------------|----------------------|----------------------|--------------------------------|-------------------|--------------|
| Западнобачки округ | 193.467        | 187.581              | 214.011              | -26.430                        | 69.366            | 80.745       |
| Општина Апатин     | 30.017         | 28.654               | 32.813               | -4.159                         | 10.904            | 13.110       |
| Град Апатин        | 17.978         | 17.352               | 19.933               | -2.581                         | 6.467             | 7.531        |
| Пригревица         | 4.090          | 3.964                | 4.932                | -963                           | 1.455             | 1.598        |
| Сонта              | 4.577          | 4.238                | 5.069                | -758                           | 1.685             | 2.009        |
| Свилојево          | 1.260          | 1.179                | 1.399                | -220                           | 491               | 596          |
| Купусина           | 2.103          | 1.921                | 2.498                | -577                           | 806               | 1.376        |
| Сомбор             | 87.815         | 85.569               | 97.263               | -11.694                        | 31.859            | 37.126       |
| Кула               | 44.539         | 43.162               | 48.353               | -5.191                         | 15.408            | 17.424       |
| Озаци              | 31.096         | 30.196               | 35.582               | -5.386                         | 11.195            | 13.085       |